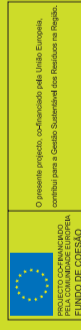




LIPOR - SERVIÇO INTERMUNICIPALIZADO DE GESTÃO DE RESÍDUOS DO GRANDE PORTO  
APARTADO 1510 - 4435-996 BAGUIM DO MONTE  
TEL.: +351 229 770 100 · FAX: +351 229 756 038 · [lipor@lipor.pt](mailto:lipor@lipor.pt)  
[www.lipor.pt](http://www.lipor.pt)



com o ambiente no coração

*Para um mundo mais verde*



Para um mundo mais verde

#### **A Lipor – Serviço Intermunicipalizado de Gestão de Resíduos do**

**Grande Porto** – é a entidade responsável pela gestão, valorização e tratamento dos resíduos urbanos produzidos pelos oito municípios associados: Espinho, Gondomar, Maia, Matosinhos, Porto, Póvoa de Varzim, Valongo e Vila do Conde.

Constituída como Associação de Municípios em 1982, a Lipor tem vindo a implementar uma gestão integrada de resíduos, recuperando, ampliando e construindo infra-estruturas, complementadas com campanhas de sensibilização junto da população.

#### **ESTRATÉGIA INTEGRADA DE VALORIZAÇÃO E TRATAMENTO DOS RSU**

A Lipor trata, todos os anos, cerca de 500 mil toneladas de resíduos sólidos urbanos – RSU – produzidos por 972.000 habitantes.

Sustentada nos modernos conceitos de gestão de RSU, que preconizam a adopção de sistemas integrados e a minimização da deposição de resíduos em Aterro, a Lipor desenvolveu uma estratégia integrada de valorização, tratamento e confinamento dos RSU, baseada em três componentes principais: Valorização Multimaterial, Valorização Orgânica e Valorização Energética, completadas por um Aterro Sanitário para recepção dos rejeitados e de resíduos previamente preparados.

#### **ECOLOGIA ACTIVA EM PORTUGAL E NO MUNDO**

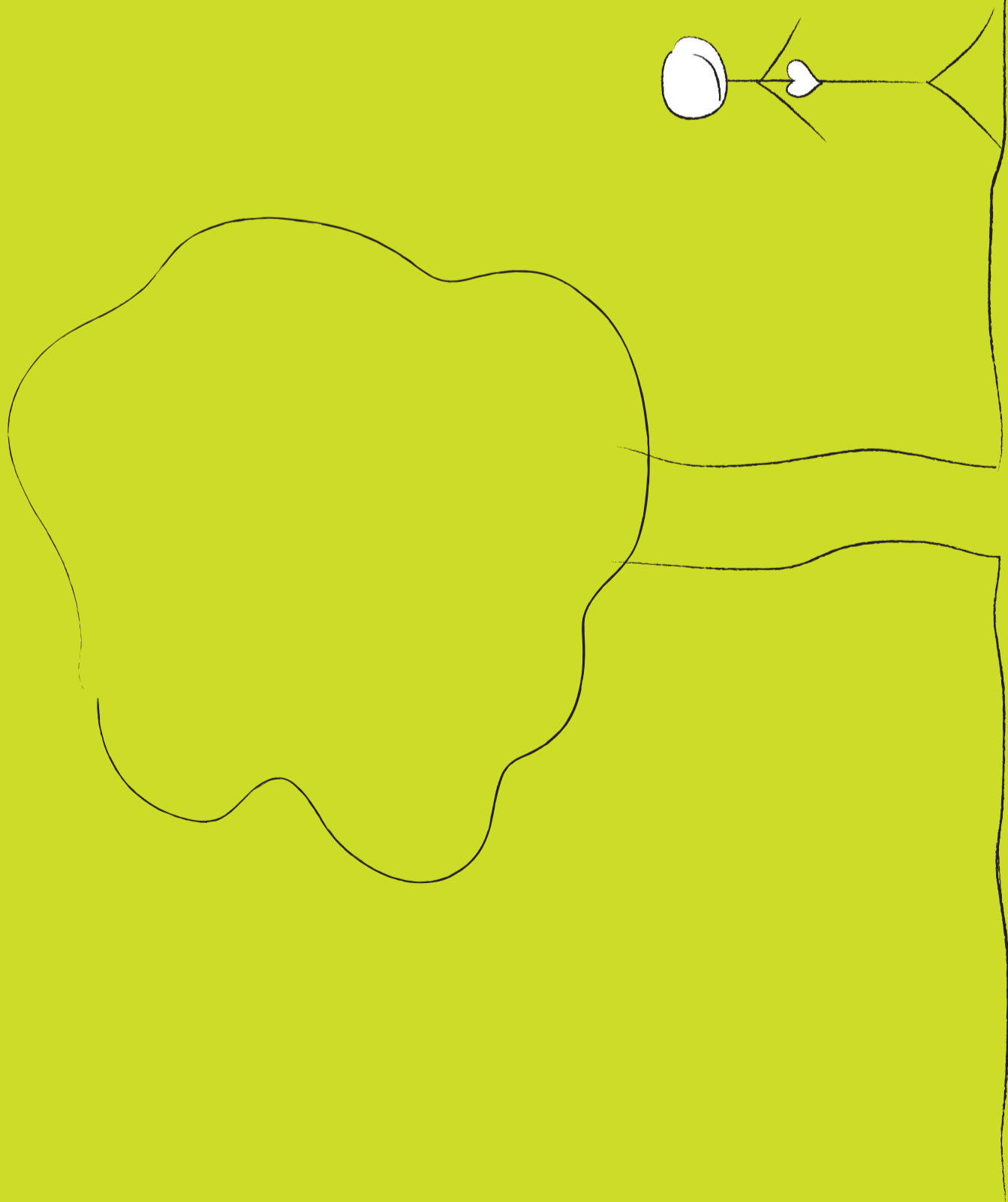
Participando activamente no desenvolvimento de políticas sustentáveis que permitam construir um futuro “mais verde” e com melhor qualidade de vida, a Lipor colabora com diversas entidades nacionais e internacionais. Também são de realçar as parcerias estabelecidas com diversas universidades e outras entidades públicas e privadas. A nível internacional, destaca-se a participação em acções de sensibilização ambiental organizadas pela União Europeia.

A Lipor é ainda membro do Conselho Empresarial para o Desenvolvimento Sustentável – BCSD Portugal, da Associação Portuguesa para Estudos de Saneamento Básico – APESB, do Institute of Energy – IE, do Resource Recovery Fórum – RRF, da International Solid Waste Association – ISWA, do Instituto para La Sustentabilidad de los Recursos – ISRcer e da Associação das Cidades e Regiões para a Reciclagem – ACR+.

#### **Responsabilidade Social: Um caminho de Futuro**

A Responsabilidade Social da Lipor inicia-se na capacidade geradora de envolver e saber fazer. Desde sempre que a criação de valor, não apenas interno, mas também para a Sociedade (externo), pautou a actuação da Lipor. A obtenção da Certificação de Responsabilidade Social da Lipor, SA 8000, significa continuar a crescer de forma sustentável e a proporcionar um local de excelência para se trabalhar, onde o bem-estar de todos é a premissa número um para uma gestão cada vez mais humana e integradora.





Projecto de Reciclagem Multimaterial

4 R's em acção: Separar para valorizar

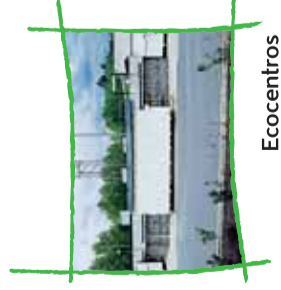
A produção de importantes quantidades de resíduos sólidos urbanos (RSU) – cada pessoa produz, em média, 1,4 kg de resíduos por dia – levou a Lipor a fomentar a política dos 4 R's – Reduzir, Reutilizar, Reciclar e Recuperar, desenvolvendo o Projecto de Reciclagem Multimaterial – Separar para Valorizar, para cujo êxito são essenciais o empenho e a participação activa da população.

### 21 ECOCENTROS

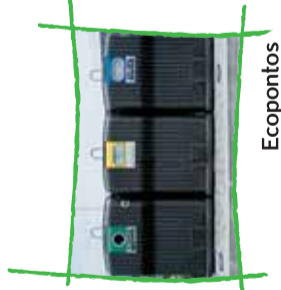
Parques de recepção e deposição de resíduos que, pelas suas dimensões ou características, não são passíveis de ser recolhidos pelos meios normais de deposição selectiva e que podem ser valorizados por reciclagem.

#### O que pode ser depositado nos Eocentros:

Papel e cartão, plásticos, vidro, monstros não metálicos, monstros metálicos, pequenos entulhos, madeira, resíduos verdes, óleos usados, pilhas e baterias, roupas, lâmpadas fluorescentes, resíduos de equipamentos eléctricos e electrónicos (REEE's), esferovite.



Ecocentros



Ecopontos



Recolha Selectiva porta-a-porta

### 3.325 ECOPONTOS

Conjuntos de contentores para a deposição selectiva de papel e cartão, vidro, embalagens de plástico e metal, colocados na via pública, nomeadamente junto dos domicílios, estabelecimentos de ensino, unidades hoteleiras e de restauração, entre outros.

Actualmente a rede de ecopontos conta já com um ecoponto para cada 332 habitantes. Há sempre um Ecoponto próximo para o ajudar a reciclar!

### ZONAS DE RECOLHA SELECTIVA PORTA-A-PORTA

Sistema de recolha selectiva de resíduos de embalagens plásticas e metálicas, papel, cartão e vidro (a recolha de vidro apenas está disponível no município da Maia), em dias de semana e horários pré-definidos, por viaturas adequadas, facilmente identificáveis.

Actualmente, existem três zonas de Recolha Selectiva Porta-a-Porta, localizadas nos municípios de Maia, Matosinhos e Valongo, abrangendo um total de 50.000 habitantes, cerca de 5% do total da população da Lipor.

### PROJECTO ECOFONE

O Ecofone, projecto iniciado em Junho de 2000, é um serviço gratuito de recolha selectiva de resíduos recicláveis (papel/cartão, vidro, embalagens de plástico e metal), estando disponível através de uma linha telefónica gratuita – 800 200 345 – para todos os habitantes da cidade do Porto, com especial incidência nos sectores do comércio, serviços e restauração. Actualmente dispõe de 8 equipas permanentes que efectuam diariamente mais de 240 recolhas de material reciclável, traduzindo-se em cerca de 10 toneladas/dia.



### PROJECTOS DE RECOLHA SELECTIVA EM ZONAS INDUSTRIAIS E NA CONSTRUÇÃO E DEMOLIÇÃO (ESTALEIROS DE OBRA)

Serviço específico para a recolha de materiais recicláveis junto de armazéns e pequenas empresas, preferencialmente localizadas em zonas industriais dos municípios associados.

No âmbito do projecto europeu APPRICOD, a Lipor implementou também circuitos de recolha selectiva de resíduos plásticos e outros materiais recicláveis junto do sector da construção e demolição.

### PROJECTO DE RECOLHA SELECTIVA NOS ESTÁDIOS DE FUTEBOL

Com o objectivo de alargar e diversificar as acções no âmbito da Reciclagem Multimaterial, a Lipor tem vindo a desenvolver desde Fevereiro de 2004, um projecto de Recolha Selectiva de materiais recicláveis no Estádio do Dragão.

A iniciativa teve por objectivo implementar a deposição e recolha selectiva de resíduos de embalagem gerados nos diversos Bares e Restaurantes existentes no Estádio do Dragão, assegurando, posteriormente, o seu correcto encaminhamento para as unidades de reciclagem.

Os sacos utilizados – azuis, amarelos e verdes – permitem a recolha separativa de cartão, embalagens plásticas e metálicas e do vidro, respectivamente.

4 R's em acção: Separar para valorizar

# 4 R's em acção: Separar para valorizar

Em Abril de 2006, o Centro de Triagem Lipor deu mais um passo em direcção à excelência tendo obtido a certificação segundo o referencial normativo OHSAS 18001 (Sistema de Gestão de Segurança e Saúde do Trabalho). A Lipor considera que a protecção do meio ambiente é a sua actividade primordial, pelo que definiu uma política da Qualidade, Ambiente, Segurança e Responsabilidade Social.

O âmbito da certificação abrange a actividade de triagem de resíduos provenientes da Recolha Selectiva, sendo os Clientes parte integrante do Sistema.

## VALE A PENA RECICLAR

- Todos os dias são tratadas e enviadas para reciclagem 90 toneladas de papel e cartão, que permitem evitar o abate de 1.575 árvores.
- As mais de 20 mil toneladas de vidro tratadas por ano na Lipor evitam a recolha de 5.300 toneladas de areia.
- As 4.075 toneladas de garrafas de plástico recicladas em 2008 demorariam 500 anos a decompor-se no solo.

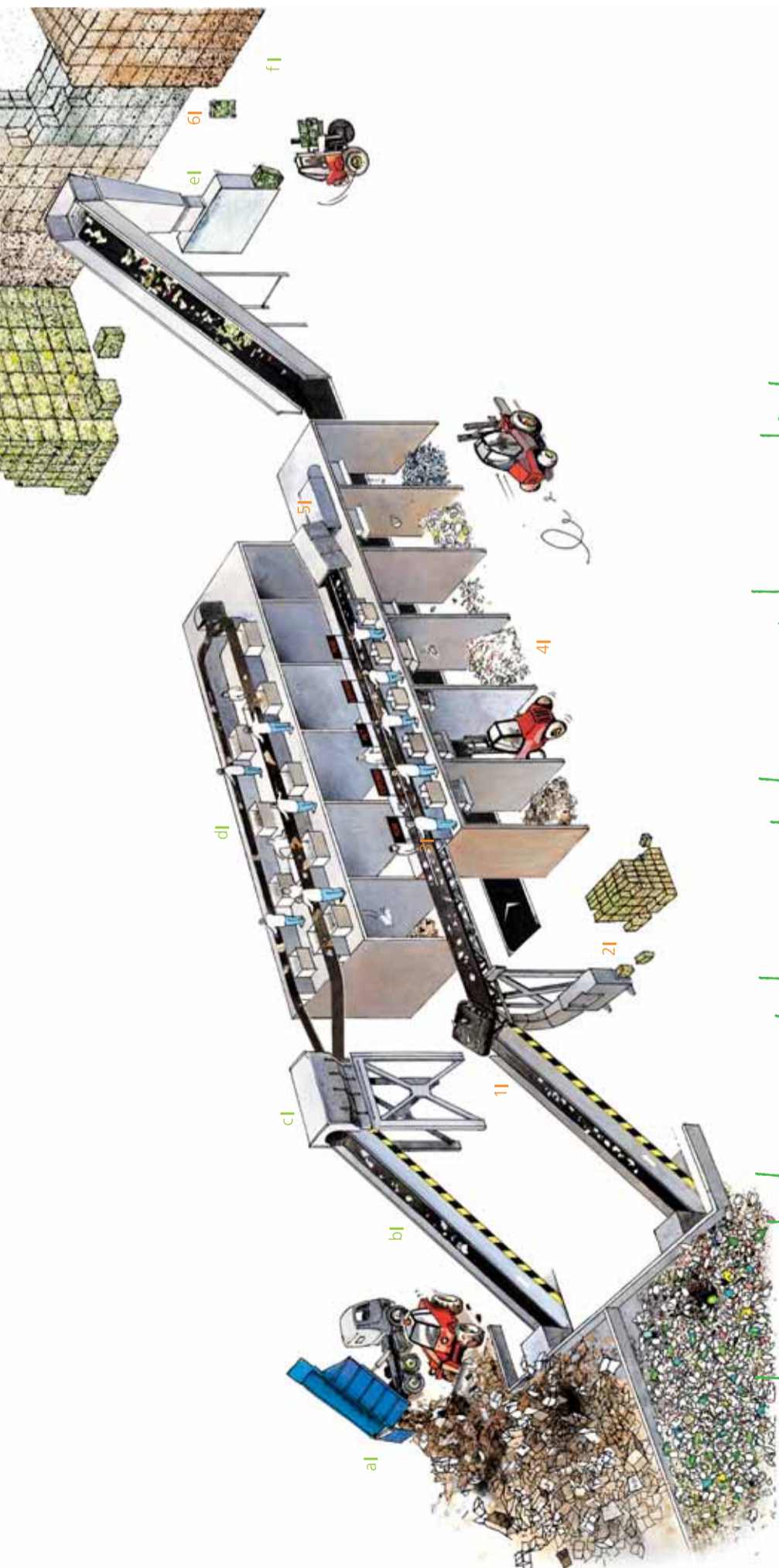
## CENTRO DE TRIAGEM LIPOR: SEPARAR PARA VALORIZAR

O Centro de Triagem Lipor, com uma capacidade de 35 000 toneladas/ano, procede a uma separação complementar, fazendo a triagem dos materiais provenientes da deposição selectiva, enfiando-os e acondicionando-os para escoamento para diversas indústrias recicladoras.

Ocupando uma nave coberta de 4 000 m2, está equipado com duas linhas de triagem:

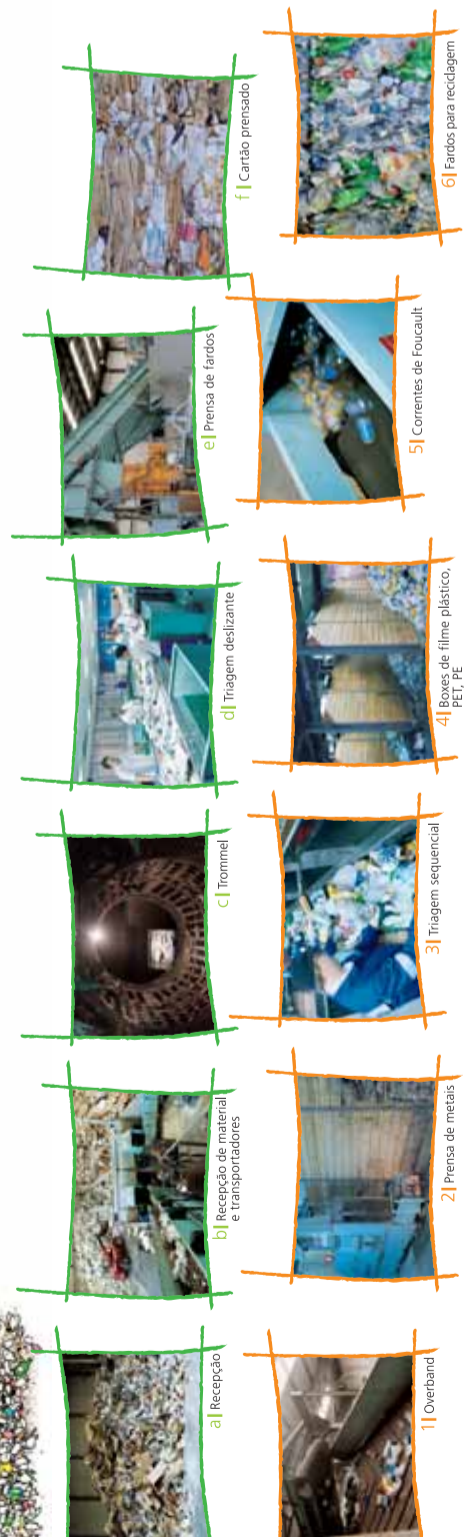
- Linha de Produtos Planos (papel e cartão), com duas mesas de triagem deslizante;
  - Linha de Produtos Volumosos (embalagens plásticas, metálicas e embalagens para líquidos alimentares), com duas mesas de triagem sequencial.
- Possui, ainda, uma linha de enfiamento equipada com uma prensa automática de alta capacidade.

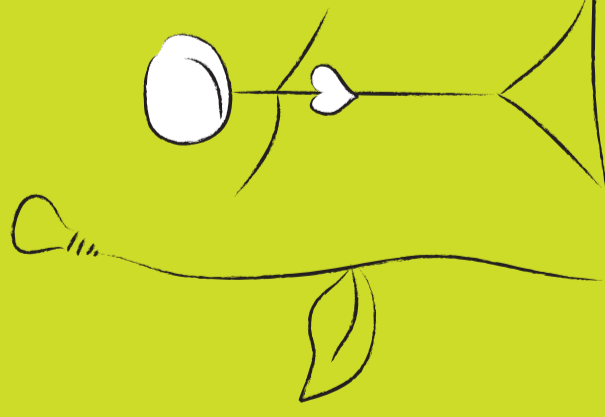
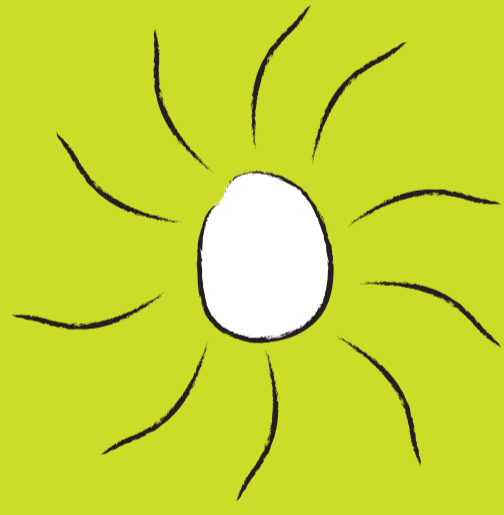
Sendo já uma referência devido ao seu desempenho, o Centro de Triagem foi a primeira unidade da Lipor a obter a certificação do seu Sistema Integrado de Qualidade e Ambiente, pelas normas internacionais NP EN ISO 9001 e NP EN ISO 14001, em Março de 2002.



Papel e Cartão

Plásticos e Metais





Projecto de Valorização Energética

## Do lixo à luz

A **Central de Valorização Energética da Lipor**, situada na Maia, tem como objectivo a valorização, na forma de energia eléctrica, da fracção de resíduos que não possa ser aproveitada através dos processos de compostagem e reciclagem.

Com duas linhas de tratamento em operação contínua e praticamente automática, a Central tem uma capacidade de tratamento de 400 000 toneladas por ano, tratando, em média, cerca de 1 100 toneladas de resíduos por dia e produzindo cerca de 200 000 MWh de energia eléctrica por ano, dos quais cerca de 90% são enviados à rede pública, permitindo abastecer um aglomerado populacional da ordem de 150 mil habitantes.

A Central de Valorização Energética garante o aproveitamento do potencial calorífico presente nos resíduos, mediante um processo térmico controlado que os transforma em energia eléctrica.

Os resíduos recebidos na Central são queimados a altas temperaturas (1000°C a 1200°C). Deste processo, além da energia eléctrica, resultam gases, que são neutralizados e filtrados antes da sua libertação para a atmosfera, bem como escórias e cinzas inertizadas, que são enviadas para confinamento no Aterro Sanitário da Maia, após rigoroso controlo e monitorização ambiental.

A Central de Valorização Energética foi pioneira, no seu sector de actividade, na obtenção da certificação do Sistema de Gestão de Qualidade, Ambiente e Segurança, pelas normas NP EN ISO 9001, NP EN ISO 14001 e OHSAS 18001 respectivamente.

O âmbito da certificação de Qualidade, Ambiente e Segurança da Lipor na Central engloba a gestão da exploração da Central, a gestão da entrada de resíduos nesta unidade, que inclui o relacionamento com as Câmaras Municipais Associadas, entidades privadas autorizadas a descarregar e na gestão da entrega dos produtos resultantes da valorização energética, nomeadamente: sucata ferrosa, escórias, cinzas inertizadas e a comercialização da energia eléctrica produzida.

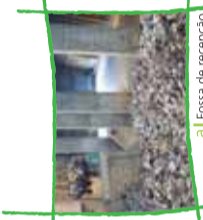
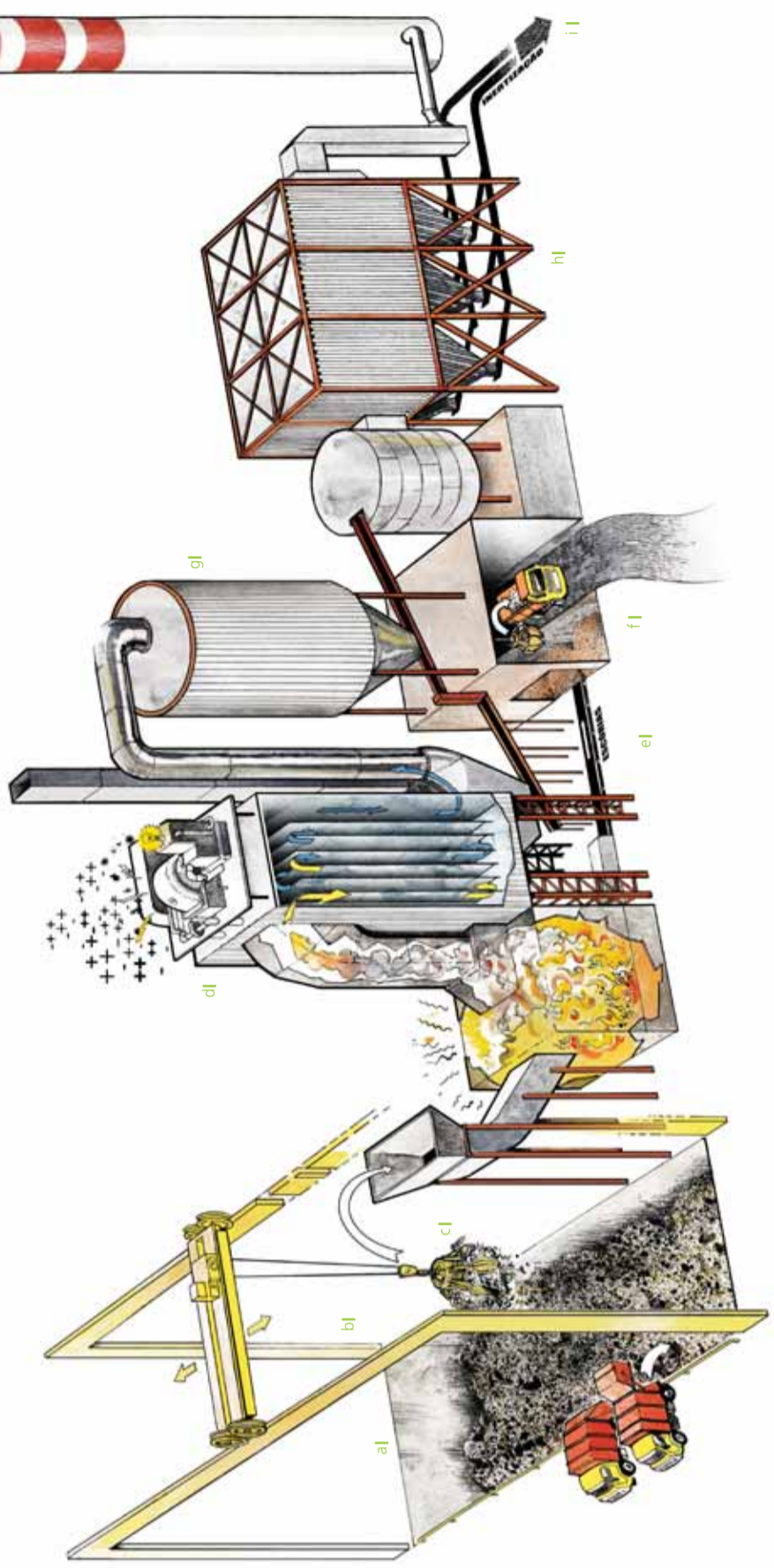
### PROGRAMA DE MONITORIZAÇÃO EXTERNA

Para avaliar e acompanhar os efeitos do complexo Lipor II no ambiente circundante, uma equipa de investigadores das Universidades de Aveiro, Lisboa e Porto, concebeu o Programa de Monitorização Externa, que engloba um vasto conjunto de descritores ambientais, aspectos psicossociais e de saúde pública das populações.

1000 Toneladas de lixo produzem energia suficiente para abastecer 150 mil habitantes.



Central de Valorização Energética



a) Fossa de recepção



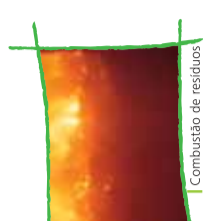
b) Ponte rolante com pólipo



c) Pólipo com tremonha de alimentação



d) Operadores na sala de controlo



g) Reactor



f) Combustão de resíduos



h) Alternador e turbina



i) Zona de inertização



h) Filtro de mangas



f) Fossa dos rejeitados



f) Fossa dos rejeitados



e) Tapete vibratório

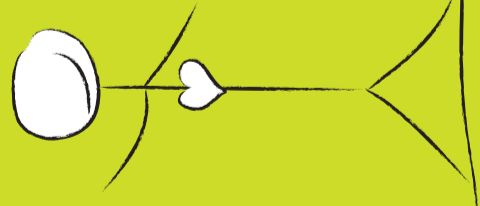


i) Sub-estação eléctrica





Projecto de Valorização Orgânica



## Devolver à Terra a matéria orgânica

A gestão sustentável dos resíduos biodegradáveis é uma componente fundamental da estratégia comunitária de gestão dos recursos e resíduos. Na área de influência da Lipor mais de 40% dos resíduos produzidos são materiais biodegradáveis pelo que o desenvolvimento de um plano de acção para a deposição, recolha e valorização deste importante recurso tornou-se prioritário.

### IMPLEMENTAÇÃO DE CIRCUITOS DE RECOLHA SELECTIVA DE RESÍDUOS BIODEGRADÁVEIS

Os conceitos de valorização da fracção biodegradável através da compostagem baseiam-se na implementação de circuitos de recolha selectiva, quer ao nível dos domicílios quer ao nível dos grandes produtores, no seguimento da política comunitária para esta matéria, a qual visa assegurar a protecção da saúde, dos solos e do ambiente em geral.

### PROJECTO OPERAÇÃO RESTAURAÇÃO 5 ESTRELAS

Graças à Operação Restauração 5 Estrelas, projecto que tem por objectivo a separação, deposição e recolha selectiva dos resíduos orgânicos, os estabelecimentos aderentes (sector da restauração e similares) contribuem para a produção de um composto de elevada qualidade e de inegável valor para os solos portugueses. Actualmente o projecto conta já com cerca de 900 utentes (restaurantes, cantinas, hotéis, etc.), distribuídos pelos municípios da Lipor, permitindo o envio para compostagem de mais de 900 toneladas mensalmente. Esta iniciativa inclui a entrega gratuita de equipamento específico, acções de sensibilização e a disponibilização de uma linha de atendimento para apoio do serviço.

### GRANDES PRODUTORES DE RESÍDUOS ORGÂNICOS

A implementação de circuitos de Recolha Selectiva da Fracção Orgânica junto dos Mercados, Cooperativas Agrícolas e Centros de Distribuição de Produtos Frescos (frutas, legumes, flores, etc.) é desenvolvida de acordo com as especificidades de cada produtor. O Mercado Abastecedor do Porto (MAP)

e diversas cooperativas agrícolas estão já a colaborar activamente nesta iniciativa, para além de diversos supermercados e hipermercados e empresas agro-alimentares. Tal como o projecto desenvolvido para o sector da restauração, uma vasta campanha de sensibilização foi realizada junto dos utilizadores do serviço. Mensalmente, mais de 700 toneladas de resíduos biodegradáveis são recolhidas junto dos Grandes Produtores e valorizadas por compostagem.

### RECOLHA SELECTIVA DE RESÍDUOS ORGÂNICOS PARA A POPULAÇÃO

A Recolha Selectiva de Resíduos Orgânicos junto dos domicílios foi desenvolvida como projecto-piloto em habitações em altura com compartimento de resíduos. No âmbito desta iniciativa foram distribuídos contentores castanhos (10 litros) para deposição dos resíduos orgânicos produzidos nas habitações. O objectivo da Lipor, para os próximos anos, é implementar este tipo de recolha junto de núcleos habitacionais permitindo assim a adesão da população à recolha selectiva dos resíduos biodegradáveis.

### RECOLHA SELECTIVA DE RESÍDUOS VERDES

No que diz respeito à Recolha Selectiva de Resíduos Verdes, a estratégia desenvolvida pela Lipor contempla três canais principais – Ecocentros, Entidades públicas ou privadas responsáveis pela manutenção de espaços verdes e jardins e cemitérios. No caso específico dos resíduos verdes procedentes dos cemitérios foi criada uma linha de triagem permitindo a retirada de contaminantes (copos de cera, velas, arames). Através destas iniciativas é possível a valorização pelo processo de compostagem de relvas, flores, podas e troncos. Anualmente cerca de 15.000 toneladas de resíduos verdes são recolhidas selectivamente para posterior valorização orgânica.

A recolha de resíduos orgânicos realizada pela Lipor e a gestão das recolhas realizadas pelos Municípios Associados e outros clientes privados autorizados a descarregar resíduos orgânicos e verdes está também certificada ao nível das normas internacionais NP EN ISO 9001, NP EN ISO 14001 e OHSAS 18001.



Recolha Selectiva de Resíduos Orgânicos



Devolvemos à terra o seu valor



## Central de Valorização Orgânica

A **CENTRAL DE VALORIZAÇÃO ORGÂNICA DA LIPOR** é uma moderna instalação que permite valorizar, anualmente, 60 000 toneladas de matéria orgânica proveniente da recolha selectiva de resíduos biodegradáveis, traduzindo-se na produção de cerca de 20 mil toneladas/ano de correctivo orgânico (composto) de elevada qualidade.

Esta unidade de compostagem iniciou a sua actividade efectiva em Maio de 2005, compreendendo, em termos processuais, quatro operações básicas:

- Preparação da mistura a compostar (tratamento mecânico)
- Compostagem (em sistema multi-túnel) e maturação
- Afinação do produto
- Armazenamento e ensacagem

Esta unidade distribui-se por dois edifícios com autonomia funcional, mas articulados entre si:

- Edifício Administrativo, onde se concentram todos os serviços administrativos e sociais, bem como um auditório e laboratório de apoio;
- Edifício do Tratamento Mecânico, Biológico, Maturação, Armazenagem e Ensacagem.

Com vista a eliminar completamente os problemas dos odores, a Central de Valorização Orgânica é uma instalação totalmente fechada, garantindo-se assim que todo o ar seja previamente tratado (através de um sistema de lavagem e biofiltração) antes da sua libertação para o exterior. O processo de compostagem em túnel permite a degradação microbiológica da matéria orgânica em condições aeróbias optimizadas e devidamente controladas. Todo o processo de compostagem é monitorizado mediante a realização de análises ao produto, nas suas diferentes fases.

Um aspecto que importa salientar prende-se com a criteriosa integração arquitectónica e paisagística conseguida pela obra do Arq.º Carlos Prata, com o recurso a edifícios de volumes variados e diferentes tipos de coberturas. A presença de amplos espaços ajardinados, um espelho de água e a escolha criteriosa dos materiais construtivos garantem, assim, uma qualidade superior a este projecto.

As actividades de gestão e exploração da Central de Valorização Orgânica, bem como a comercialização do composto, detêm as certificações da Qualidade, Ambiente, Segurança e Saúde, segundo as normas internacionais NP EN ISO 9001, NP EN ISO 14001 e OHSAS 18001.

A aposta e o investimento contínuos na implementação e certificação do Sistema Integrado de Qualidade, Ambiente, Segurança e Saúde das unidades Operacionais representa um esforço da Lipor e dos Municípios Associados, na qualidade dos serviços que prestam aos Cidadãos do Grande Porto, sempre em pleno respeito pelo Ambiente.

### Qualidade do Composto

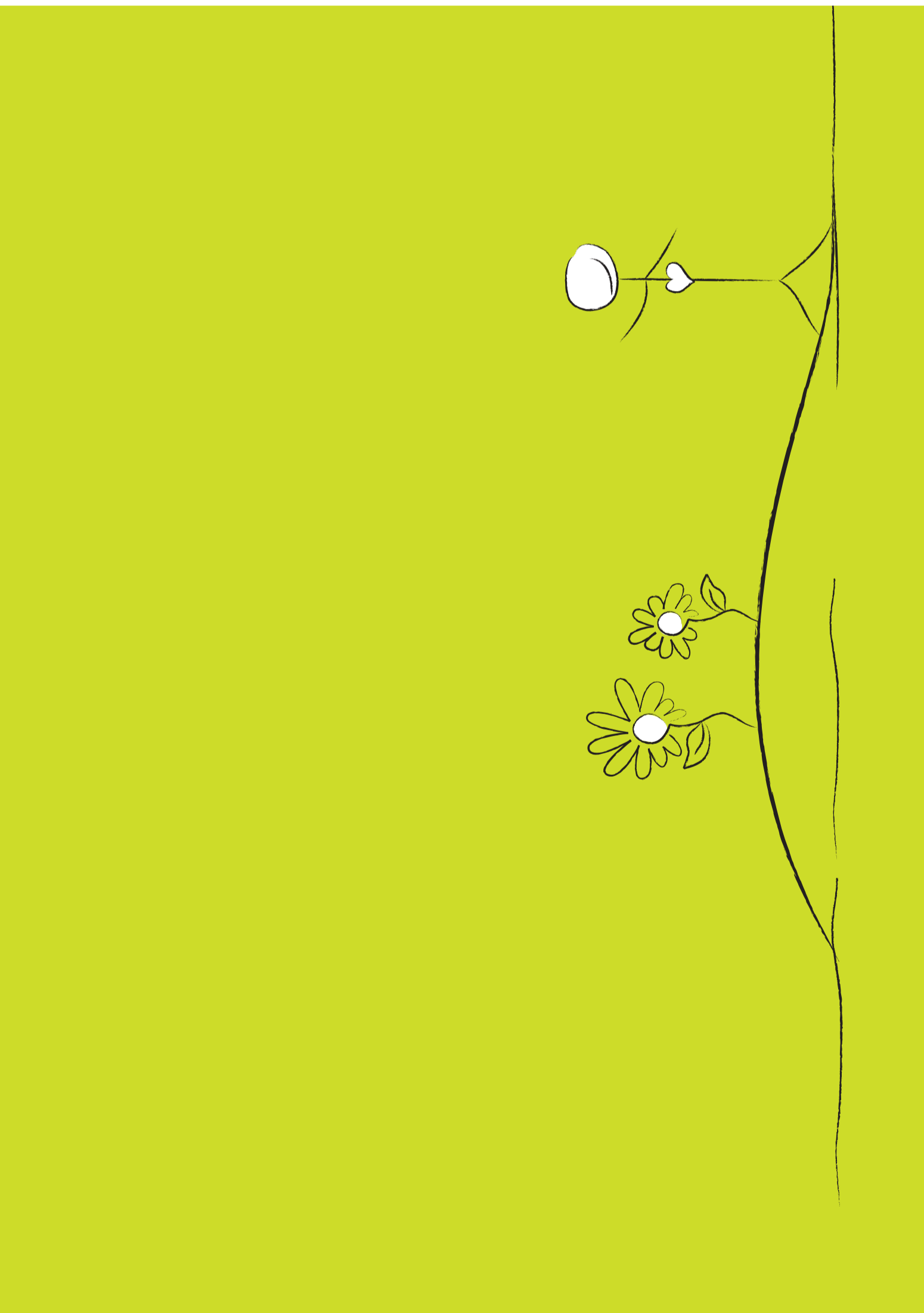
NUTRIMAIS, a qualidade natural

Pelas suas características de composição, resultantes das matérias-primas utilizadas e da moderna tecnologia empregue no processo compostagem, o novo correctivo orgânico NUTRIMAIS é um composto 100% natural, devidamente estabilizado e maturado, com um elevado teor de matéria orgânica, vocacionado para ser utilizado em culturas hortícolas, floricultura, jardinagem e fruticultura.

O NUTRIMAIS é um correctivo orgânico natural benéfico para a agricultura, melhorando o arejamento e a capacidade de retenção de água dos terrenos, prevenindo a erosão dos solos e contribuindo para o crescimento mais saudável das plantas. O rigor imposto em todo o processo de produção permite-nos produzir um composto – Nutrimais Bio – para utilização no modo de produção biológico certificado pela SATIVA.



Central de Valorização Orgânica



## O fim das não reutilizáveis

O **Confinamento Técnico** é o último estágio do sistema global de gestão, valorização e tratamento de resíduos da Lipor, sendo uma infra-estrutura imprescindível para fechar o ciclo de uma gestão integrada, pensada e executada para valorizar a vida e o meio ambiente. No final do esforço de redução, reutilização e reciclagem há que dar destino aos resíduos que não puderam ser valorizados através da reciclagem multimaterial e orgânica ou da valorização energética.

O **Aterro Sanitário da Maia**, anexo à Central de Valorização Energética, com uma área útil de 6,3 hectares e uma capacidade útil de deposição de 520.000 m<sup>3</sup>, destina-se a receber os subprodutos, resultantes do processo de tratamento térmico, e os resíduos em bruto, excedentes de momentos de impossibilidade de tratamento em qualquer um dos pólos de tratamento industrial implementados pela Lipor.

### COMO FUNCIONA

Existem três monoaterros específicos, de acordo com o material a confinar. As escórias e as cinzas, após um processo de inerteização, são depositadas, separadamente, em dois monoaterros localizados no alvéolo Norte, numa área de cerca de 3,5 ha, enquanto que os resíduos em bruto são direccionados a um terceiro monoaterro, o alvéolo Sul, numa área de cerca de 3 ha. Este monoaterro funciona, assim, como um fusível de todo o sistema, recebendo os resíduos resultantes de paragens das unidades de tratamento instaladas e sempre que não seja possível a sua valorização por qualquer outra forma de tratamento.

O Confinamento Técnico possui também um Sistema Integrado de Qualidade, Ambiente e Segurança certificado pelas normas internacionais NP EN ISO 9001, NP EN ISO 14001 e OHSAS 18001.

### CONTROLO E PROTECÇÃO AMBIENTAL: IMPERMEABILIZAÇÃO E MONITORIZAÇÃO

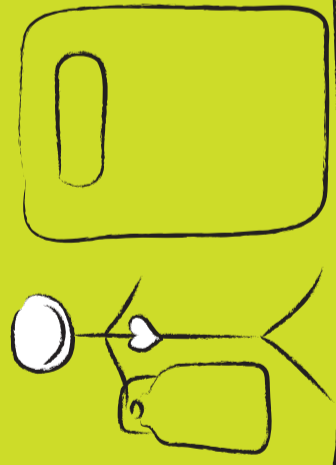
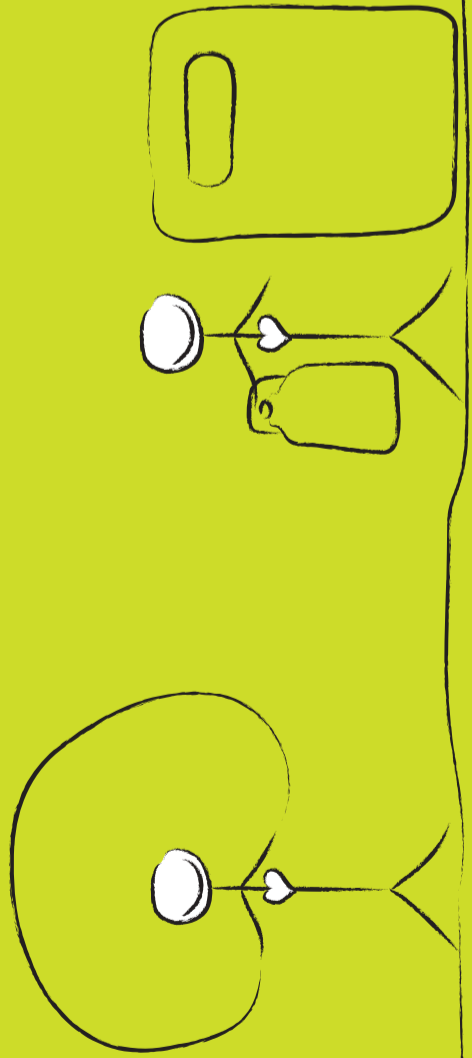
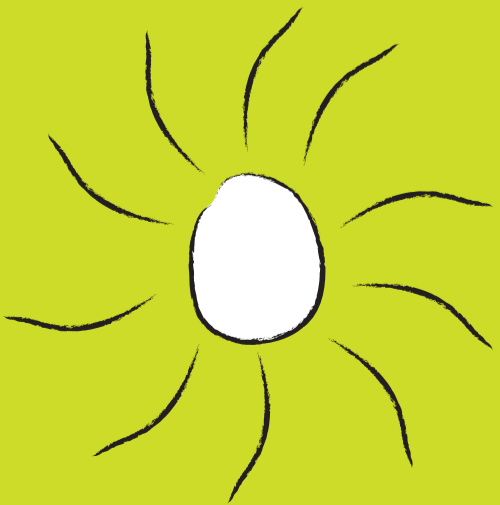
O Aterro foi projectado para ser totalmente estanque, com sucessivas camadas de geocompósitos drenantes, que asseguram a protecção dos solos e aquíferos contra a eventualidade de qualquer migração acidental de lixiviados. Concebido dentro de rígidos parâmetros de controlo e protecção ambiental, o Aterro inclui um rigoroso programa de monitorização, que controla também os resíduos recepcionados (sólidos), lixiviados (líquidos), biogás (gasoso) e outros descritores ambientais, garantindo a qualidade de todo o processo, minimizando os efeitos potencialmente negativos para o ambiente e a saúde pública.

### TRATAMENTO DE LIXIVIADOS

Após um estágio para estabilização numa lagoa com capacidade para 2600 m<sup>3</sup>, os lixiviados são submetidos a um tratamento biológico de nitrificação/desnitrificação, que permite a formação de azoto e a redução da carga orgânica. Posteriormente são sujeitos a um processo de ultrafiltração e osmose inversa, ficando isentos da sua carga orgânica, de sais minerais e metais pesados, resultando num efluente que pode ser utilizado no sistema de rega e manutenção dos espaços verdes envolventes.



Aterro Sanitário



**EDUCAR PARA O AMBIENTE,  
A PROMESSA DE UM FUTURO DIFERENTE.**

O Gabinete de Informação da Lipor (GIL) existe para divulgar os diversos projectos Lipor, sensibilizar e educar a população, sobretudo os mais jovens, para o ambiente.

O GIL aposta na participação dos cidadãos no projecto de reciclagem, promovendo inúmeras actividades para transformar um dever ambiental num gesto quotidiano e divertido.

**CULTIVAR A CONSCIÊNCIA ECOLÓGICA, UMA APOSTA PEDAGÓGICA.**

Junto das escolas, o GIL desenvolve diversas actividades, disponibilizando materiais didácticos e jogos lúdico-pedagógicos, incluindo acompanhamento e monitores para acções específicas, nomeadamente: Ateliers, Ecocolorido,

Ecojogos, Teatros, Stand Móvel, Ecolândia, Campo de Férias, Ecoteca, Formação de Professores, Funcionários, Pais e Encarregados de Educação, Dossier do Professor, Visitas Guiadas e Apoio a Estágios.

*Cultivar a consciência ecológica, é uma aposta pedagógica.*

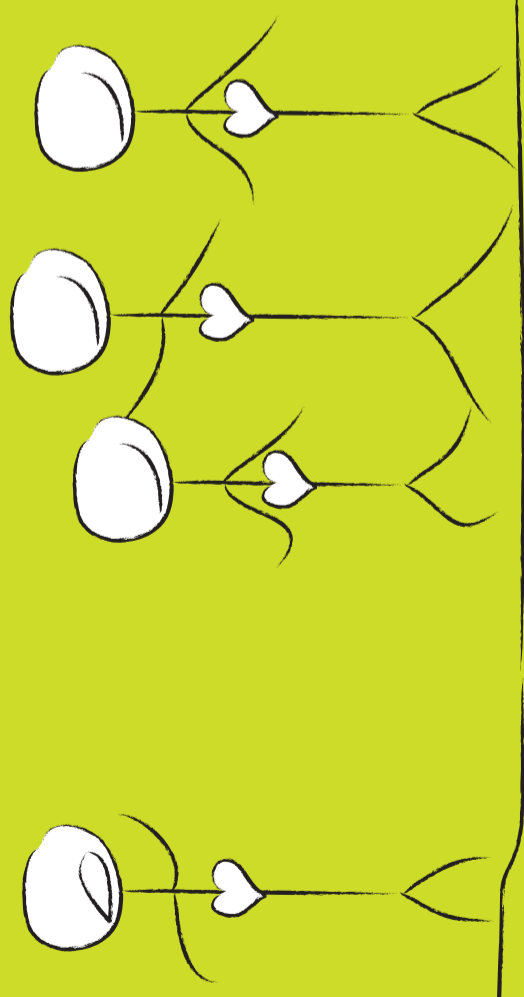
Contactos GIL

Tel. +351 229 770 181 | Fax +351 229 770 182

E-mail: alexandre.ventura@lipor.pt

Ecolinha 800 200 254







## Novos Projectos - Dinâmica de Futuro

A Lipor desenvolve uma actividade dinâmica implementando novos projectos em diferentes áreas da sua actividade.

O envolvimento que esta Associação tem junto dos cidadãos exige uma estratégia proactiva em direcção a uma gestão sustentável dos recursos, tornando-a cada vez mais multidisciplinar, abrangendo áreas que vão desde a componente social e económica até à participação activa em plataformas de discussão.

### ESTRATÉGIA LIPOR 2M - MENOS RESÍDUOS, MENOS CARBONO

A Lipor 2M consubstancia a estratégia climática da Lipor e desenvolve-se em torno de três eixos de intervenção:

1. Conhecer e divulgar o seu perfil de emissões e avaliar o potencial de emissões evitáveis;
2. Reduzir emissões próprias e compensar emissões inevitáveis;
3. Mobilizar cidadãos e parceiros para a redução de resíduos e emissões de carbono.

Em linha com os seus objectivos estratégicos e visando contribuir, simultaneamente, para o cumprimento dos objectivos de política climática definidos a nível da União Europeia, de Portugal e da região do Porto, a Lipor compromete-se a reduzir as suas emissões de CO2 e, face aos níveis de 2006, em 12% até 2012, 16% até 2016 e 20% até 2020.

### RECUPERAÇÃO PAISAGÍSTICA DE DIVERSOS LOCAIS

Olhando o ambiente como um todo, a Lipor tem efectuado vários esforços de requalificação ambiental de diferentes espaços públicos, nomeadamente a recuperação e a selagem de antigas lixeiras.

### PROJECTOS DE DESENVOLVIMENTO E INVESTIGAÇÃO

A Lipor tem vindo a cooperar com diferentes entidades e organismos no sentido de aprofundar o conhecimento em domínios conexos com os das actividades desenvolvidas, nomeadamente com instituições universitárias, sob a forma de Programas Plurianuais de Inovação.

### HORTA DA FORMIGA - CENTRO DE COMPOSTAGEM CASEIRA

Dinamizar e fomentar a prática da Compostagem Caseira, da Agricultura Biológica e de contacto com a Natureza. Dar informação e apoio aos interessados na Compostagem Caseira e fomentar a redução de Resíduos são os principais objectivos deste projecto.



### O PROJECTO HORTA À PORTA - HORTAS BIOLÓGICAS DA REGIÃO DO PORTO

Horta à Porta – hortas biológicas da região do Porto, é um projecto que visa promover a qualidade de vida da população, através de boas práticas agrícolas, realizado em parceria com juntas de freguesia e câmaras municipais. Esta iniciativa passa pela cedência à população de pequenos talhões para cultivo de hortas biológicas. É dada formação no terreno e acompanhamento técnico ao longo do ano.



### HORTAS NAS ESCOLAS

Criação de uma rede de Hortas biológicas nas Escolas dos Municípios associados.  
[www.hortadafarmiga.com](http://www.hortadafarmiga.com)

### PROJECTO INTEGRA

Contribui para a reinserção social de grupos específicos da sociedade, através do seu envolvimento em iniciativas relacionadas com a problemática ambiental.

### APOSTA EM PROJECTOS DE PREVENÇÃO

Estando a Prevenção na base da Gestão de Resíduos, temos actuado como catalisador de um conjunto de políticas, programas e acções que a promovem e estimulam. Todos os projectos desenvolvidos têm subjacentes três questões fundamentais, a alteração de processos para a eliminação dos resíduos na produção, a redução dos resíduos na fonte potenciada por mudanças de mentalidade e a reutilização dos produtos como forma de poupança.



### DESENVOLVIMENTO DE POLÍTICAS DE CONSUMO SUSTENTÁVEL

"Um dia de Consumo Sustentável" é um guia que pretende funcionar como um diário de um consumidor que leva uma vida ecologicamente correcta.  
[www.consumosustentavel.com.pt](http://www.consumosustentavel.com.pt)

### IMPLEMENTAÇÃO DA AGENDA 21 LOCAL EM 16 FREGUESIAS DOS

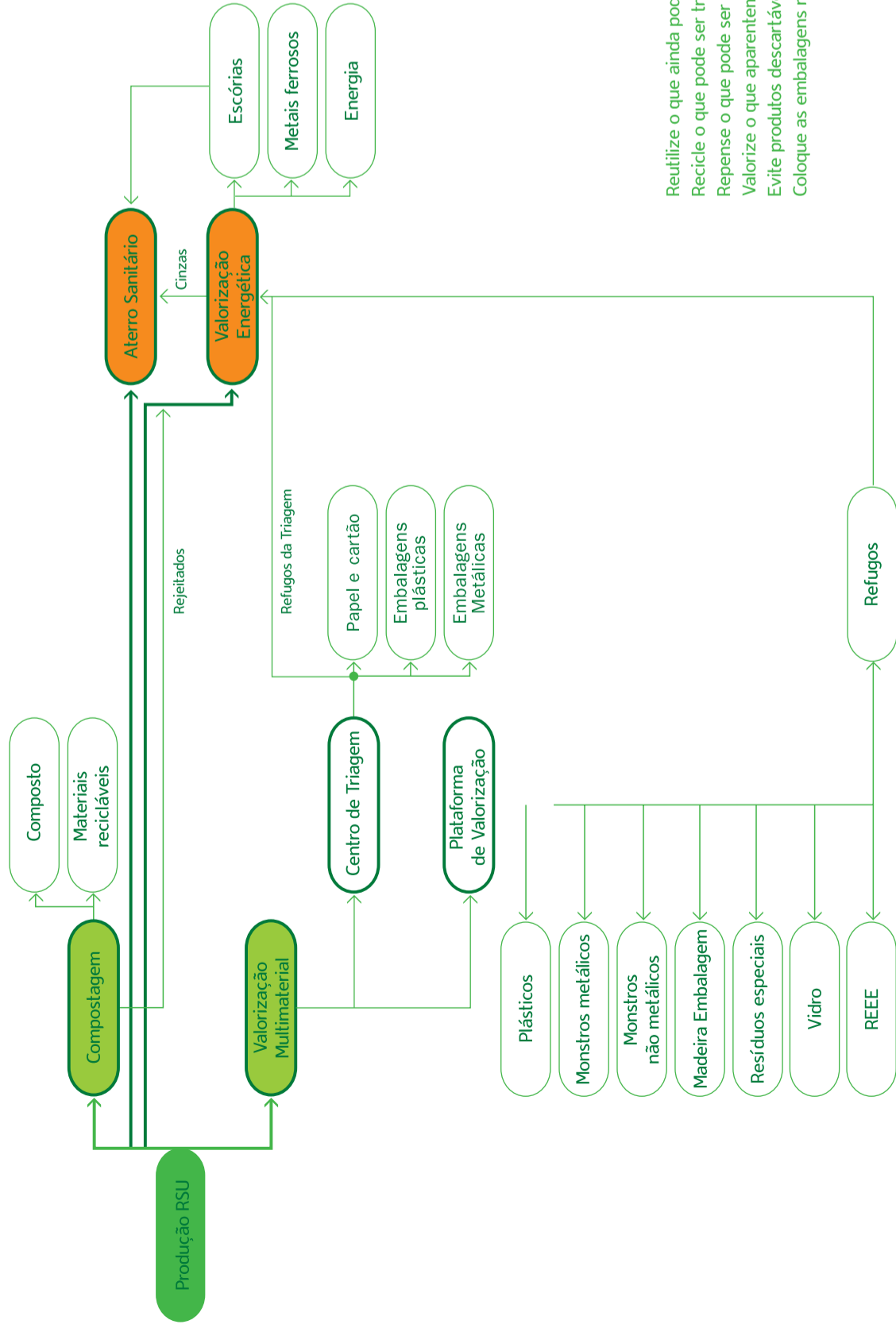
MUNICÍPIOS ASSOCIADOS DA LIPOR, apostando em metodologias que contemplem o envolvimento e a participação pública, permitindo potenciar a justiça social, uma economia forte e sustentada e, claro está, a sustentabilidade ambiental na Região.

[www.agenda21grandeporto.com](http://www.agenda21grandeporto.com)



**PROMOÇÃO DA IMPLEMENTAÇÃO DA AGENDA 21 ESCOLAR**, fomentando a aprendizagem de hábitos e comportamentos partindo de problemas reais, direccionados no sentido de construir um desenvolvimento sustentável dentro do ambiente escolar e consequentemente no meio envolvente.

Mêe a sua atividade, de mais qualidade de vida à sua família, de um melhor futuro ao planeta



Reutilize o que ainda pode ser aproveitado.  
 Recicle o que pode ser transformado.  
 Repense o que pode ser alterado.  
 Valorize o que aparentemente já não serve para nada.  
 Evite produtos descartáveis.  
 Coloque as embalagens recicláveis nos Ecopontos.

Lipor  
[www.lipor.pt](http://www.lipor.pt)

Horta da Formiga  
[www.hortadaformiga.com](http://www.hortadaformiga.com)

Consumo Sustentável  
[www.consumosustentavel.com.pt](http://www.consumosustentavel.com.pt)

Prevenção na Produção de Resíduos  
[www.eunaofacolixo.com](http://www.eunaofacolixo.com)

Nutrimais  
[www.nutrimais.pt](http://www.nutrimais.pt)

Futuro Sustentável  
[www.futurosustentavel.org](http://www.futurosustentavel.org)

Agenda 21 Grande Porto  
[www.agenda21grandeporto.com](http://www.agenda21grandeporto.com)

Ecolinha  
 800 200 254

Ecofone  
 800 200 345

