



## Olá! Eu sou a Clarinha a mascote da Lipor.

Sempre que me vires, é sinal que alguém está a cuidar do ambiente e a aprender como viver num mundo mais limpo, mais verde.  
E tu? sabias que...

### Há 4 R's nossos amigos:

- Reduzir o lixo.
- Reutilizar os materiais.
- Reciclar o que se pode transformar em coisas novas.
- Recuperar energia a partir do lixo.

### RSU - Resíduos Sólidos

**Urbanos** é o nome técnico do lixo produzido em nossa casa.

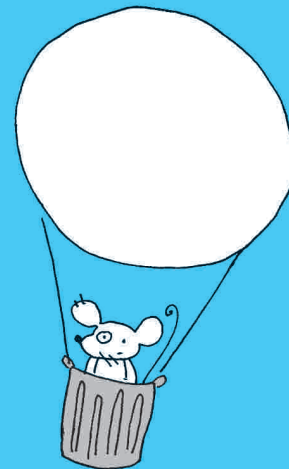
Tu produzes todos os dias **1,3kg** de lixo, meia tonelada por ano!!!

Todos os anos são tratadas pela Lipor **480 000 Ton** de resíduos.

Um copinho de iogurte dá energia suficiente para acender a lâmpada do teu candeeiro durante **uma hora**.

**Triar** quer dizer escolher e separar os resíduos por tipo de material.

**Reciclar** é transformar o velho em novo.



# A Grande Viagem do Lixo



Lipor-Serviço Intermunicipalizado de Gestão de Resíduos do Grande Porto

Apt. 1510 - 4435-996 Baguim do Monte - Tel: 229 770 100 - Fax: 229 756 038 - E-mail:lipor@lipor.pt - www.lipor.pt

Ecolinha 800 200 254

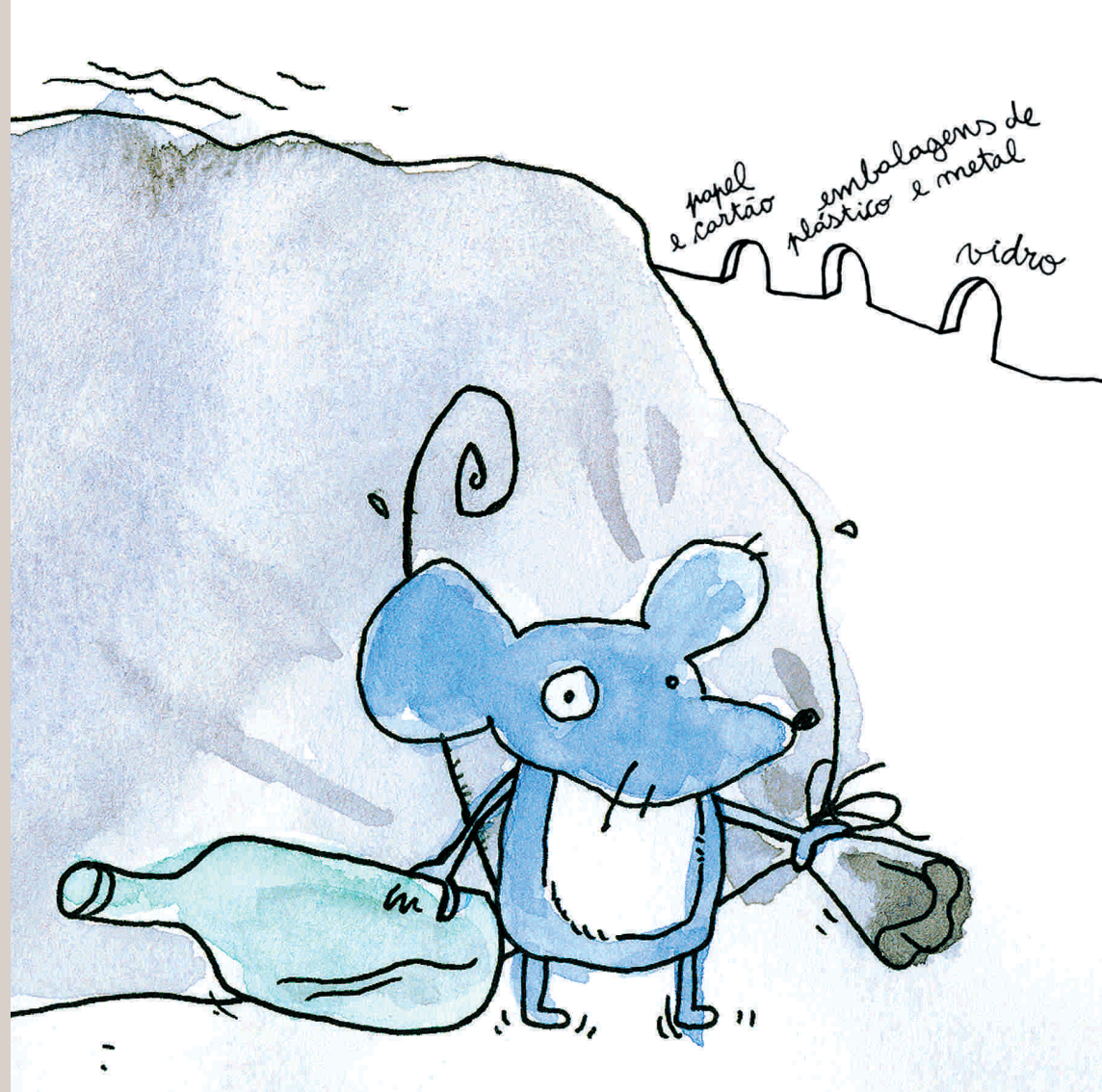


Lipor-Serviço Intermunicipalizado de Gestão de Resíduos do Grande Porto

## *Já sabes onde deves pôr o lixo?*

Perto de tua casa há um conjunto de caixotes de lixo diferentes. É o **ECOPONTO**.

Aqui deves depositar papel e cartão, embalagens de plástico, metal e vidro.

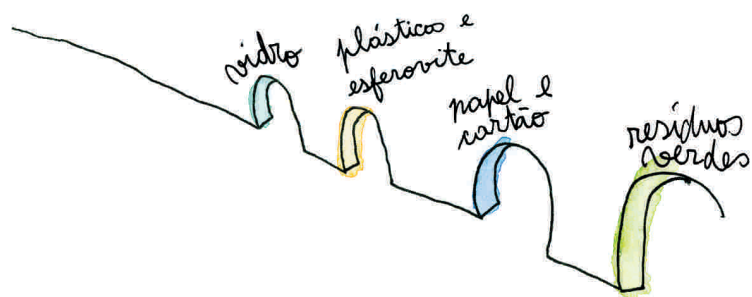


monstros  
não metálicos



madei-  
ras

pequenos  
entulhos



Também podes deslocar-te  
ao **ECOCENTRO** para aqui deitares todo  
o lixo que ainda pode ser aproveitado:

- papel e cartão,
- plásticos diversos (grades, garrafas, sacos, bacias),
- garrafas e frascos de vidro,
- pequenos entulhos (azulejos, restos de tijolos),
- flores, relvas, ramos de árvores,
- móveis e caixas de madeira,
- Monstros metálicos (máquinas de lavar, frigoríficos, fogões velhos, bicicletas...)
- Monstros não metálicos (sofás, colchões, carpetes, televisões, computadores).

Junto aos Ecopontos e nos Ecocentros  
podes depositar as pilhas velhas  
nos **PILHÓMETROS** que aí existem.

E o resto do lixo?  
Vai para o contentor normal para ser tratado.



*E agora,  
o que fazemos  
a esta montanha  
de lixo?*

## *Do Lixo fazem-se coisas novas*

O papel, o cartão e as embalagens de plástico e metal vão para o **CENTRO DE TRIAGEM**.

Aqui, separa-se com mais cuidado o lixo que vai ser aproveitado.

Valorizar o lixo poupa a natureza e dá-nos um ambiente melhor, mais qualidade de vida. Queres ver como?



O **papel e o cartão** são separados de acordo com a sua qualidade: cartão para um lado, papel de escrita para outro e jornais e revistas para outro.



As embalagens passam por um íman que agarra todas as peças feitas de **metal** ferroso (latas de bebidas, conservas, latas de salsichas, etc.)

A seguir, o **plástico** é separado, à mão, em vários grupos: garrafas de refrigerantes e frascos de detergentes, os garrafões da água e plástico fininho e leve, como os sacos do supermercado.

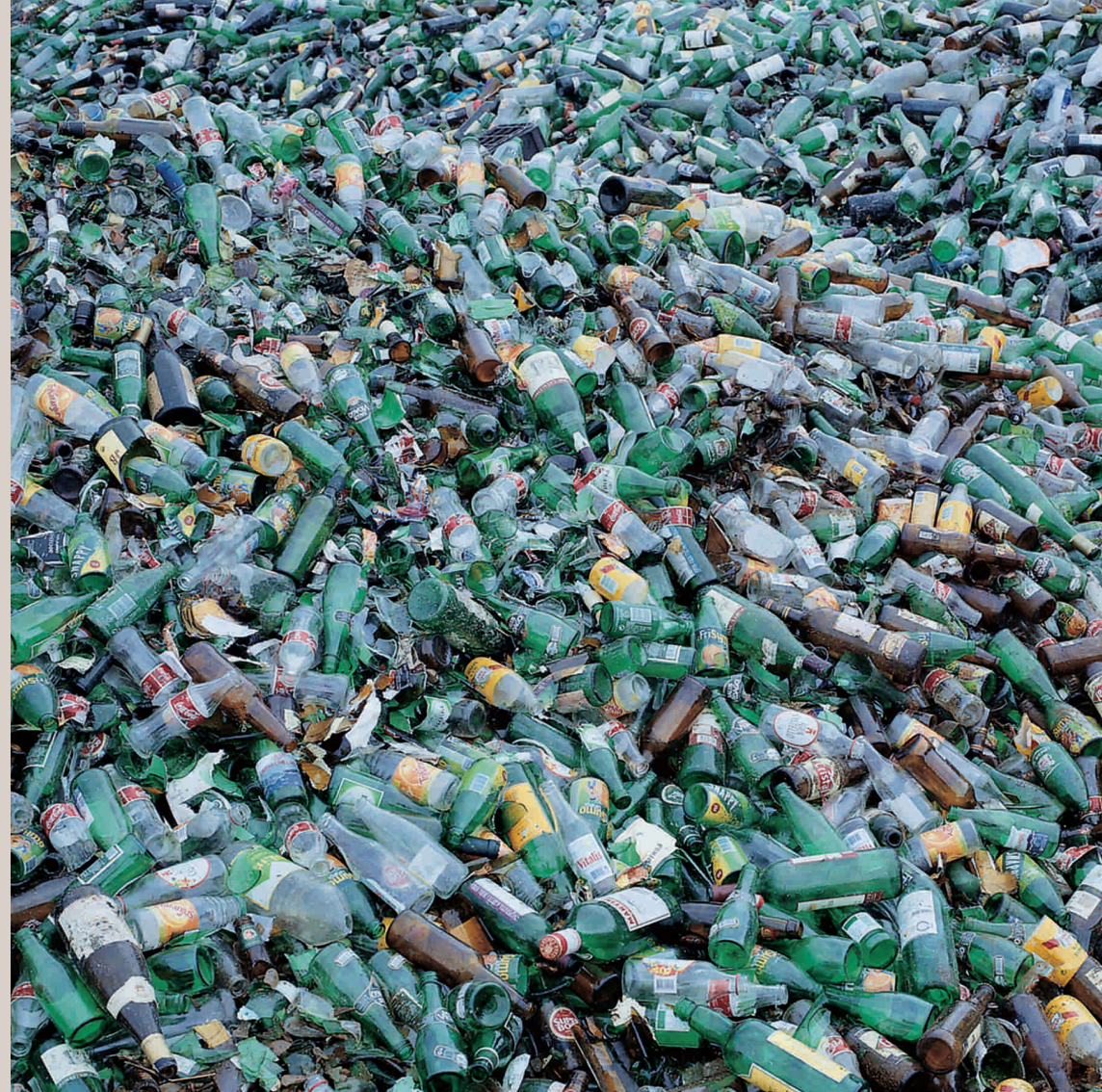
No final, separam-se ainda as latinhas de alumínio, que também podes colocar no ECOPONTO amarelo.





Depois, o papel, o cartão, o plástico e os metais separados no Centro de Triagem, vão para as fábricas de reciclagem onde são transformados em produtos novos.

O **vidro** vai para uma fábrica onde é derretido e transformado outra vez em garrafas e frascos.



## *Dos restos de comida e do teu jardim faz-se comida para as plantas*

É verdade, as plantas também comem!

O lixo orgânico — restos de comida, folhas de árvores e troncos velhos dos jardins — ajuda as plantas a crescer.

No Centro de Compostagem Caseira da Lipor - Horta da Formiga, o lixo orgânico é transformado em **composto**, uma espécie de terra muito rica em nutrientes que ajuda as plantas a crescer mais saudáveis. Até podes usá-lo nos vasos lá de casa. Grande ideia, não achas?

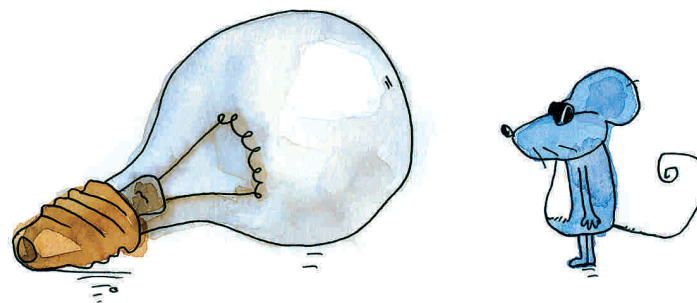


## *Do Lixo faz-se luz*

O lixo que não pode ser aproveitado para reciclagem ou para a compostagem vem para esta fábrica — Central de Valorização Energética da Lipor — onde é queimado e transformado em energia eléctrica.

No fim sobram as cinzas e as escórias que são levadas para um sítio especial — o **Aterro Sanitário**.

Queimar o lixo também faz muito fumo que é tratado com cuidado pela Lipor antes de sair da chaminé. Assim, podemos respirar à vontade!



*E quem  
faz isto tudo?*

# A Lipor

Esta é a empresa que trata do lixo em várias cidades: Espinho, Gondomar, Maia, Matosinhos, Porto, Póvoa de Varzim, Valongo e Vila do Conde.

**Mas tratar o lixo não é só recolhê-lo, fazê-lo desaparecer e transformá-lo noutras coisas.**

A Lipor preocupa-se em tornar o ambiente mais limpo, tendo cuidado para não poluir, nem sujar. A Lipor tapa as antigas lixeiras e transforma-as em jardins e verifica se o ar está poluído para poderes respirar um ar puro e saudável.



Além de tratar do teu lixo, a Lipor também fala com as pessoas sobre como separar e valorizar o lixo. O **GIL – Gabinete de Informação da Lipor** faz muitas coisas para alertar e chamar a atenção de toda a população sobre como é importante tratar bem o lixo: organiza visitas para crianças como tu, para os mais crescidos e faz exposições, cartazes, folhetos e livros como este que tu estás a ler.

**tef** 229 770 181

**fax** 229 770 182

**email** [lipor@gilipor.pt](mailto:lipor@gilipor.pt)

**ecolinha** 800 200 254

*A Lipor quer continuar  
a melhorar o ambiente  
e conta contigo para,  
juntos, vivermos num  
planeta mais limpo.*

*Estás preparado?*