



# DOSSIER DE IMPREENSA

“TODOS OS DIAS CONSTRUÍMOS  
UM MUNDO MELHOR”

Departamento de Educação, Comunicação e Sustentabilidade | Divisão de Comunicação e Marca

[INFO@LIPOR.PT](mailto:INFO@LIPOR.PT)

2023



## Índice

01 A LIPOR

02 Somos pela  
Valorização

03 Prevenimos,  
transformamos e  
regeneramos

04 O nosso lado B

05 Educação e  
Formação Ambiental

06 Investigação,  
Desenvolvimento e  
Inovação

07 A Aposta na  
Internacionalização

08 Somos pela  
Transparência

09 Glossário

10 Contactos

01

# A LIPOR



© 2023 LIPOR



# Uma organização com história



Pólo de Baguim do Monte (Gondomar) | Ermesinde (Valongo)

A LIPOR – Associação de Municípios para Gestão Sustentável de Resíduos do Grande Porto

Estamos especializados no tratamento e valorização de resíduos - gerindo, valorizando e tratando resíduos urbanos produzidos pelos 8 Municípios Associados. Mas vamos mais além.



# Um milhão de cidadãos

Grandes números

	Servimos		Tratamos
Região	8 Municípios	1.000.000 Cidadãos	500.000t Resíduos Urbanos
País	1% Área Geográfica	10% População	12% Resíduos urbanos Produzidos



# Somos pela valorização

2022

51.909t

Resíduos para  
valorização orgânica

82.610t

Resíduos para  
valorização multimaterial

393.752t

Resíduos para  
valorização energética

8.849t

Nutrimais produzido

82.610t

Recicláveis

189.543MWh

Energia elétrica produzida



02

# Somos pela Valorização.



# Gestão integrada de resíduos e valorização multimaterial

Rececionamos

**82.610t**

De resíduos para  
valorização multimaterial

**+4,3%**

Relativamente  
a 2021

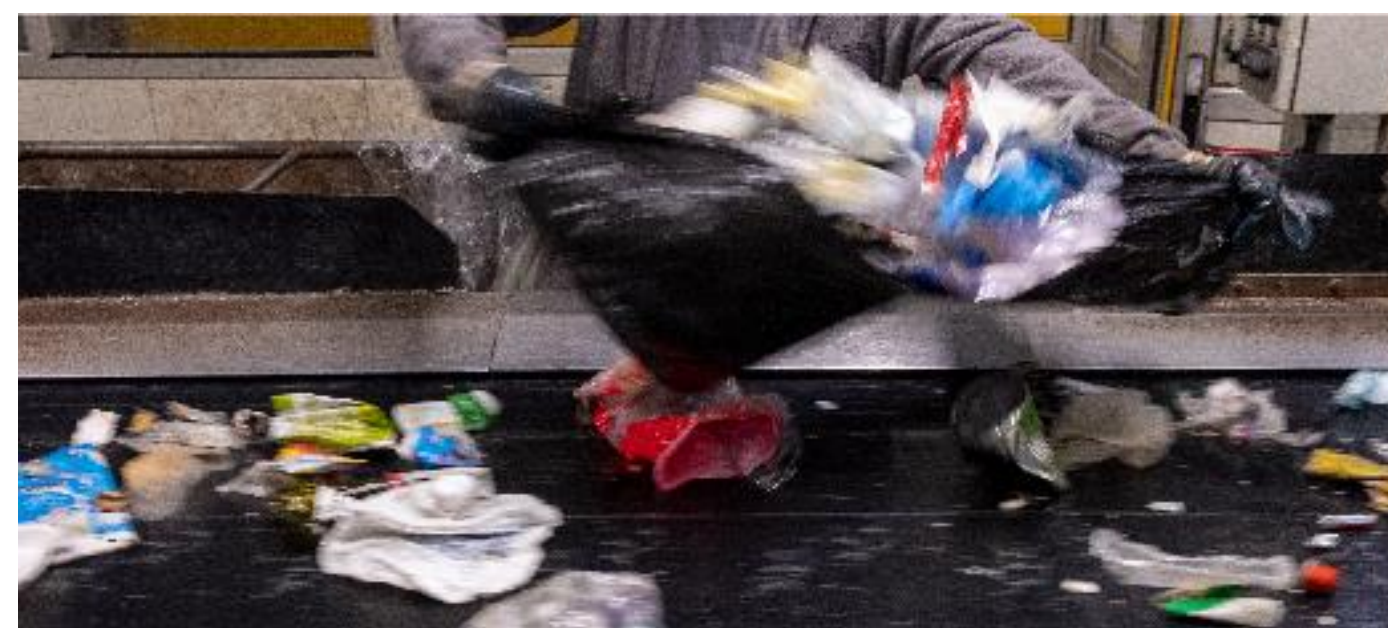
Evitámos a emissão de

**111.904t**

CO<sub>2</sub>  
equivalente



Alimentação e pré-triagem



Pré-Triagem manual



Fardos para as indústrias de reciclagem





# Valorização Multimaterial

1/3

Promovemos um conjunto de **projetos de recolha seletiva** complementados com um **Centro de Triagem** e duas Plataformas Operacionais para a preparação destes materiais para a reciclagem.

Dando resposta ao **Sistema Integrado de Gestão de Resíduos da LIPOR**, conta-se com cerca de 3000 ecopontos, equipamentos de recolha seletivas porta a porta dos 3 fluxos. 19 ecocentros, parques de receção seletiva de resíduos recicláveis ou reaproveitáveis, bem como resíduos especiais como óleos usados, baterias, lâmpadas fluorescentes entre outros.

Nestes projetos de recolha, temos implementado várias fases de alargamento com a criação de novos circuitos de **Recolha Seletiva Porta-a-Porta Residencial e de proximidade com acesso condicionado**, ou reforço dos circuitos já existentes, associada à **Campanha Reciclar é Dar+**; a promoção da **Recolha Seletiva Porta-a-Porta Não Residencial**, direcionada a entidades do setor Público ou Privado de comércio e serviços.



# Valorização Multimaterial

2/3

Desenvolvemos, ainda, diversos projetos, dos quais podemos destacar: o Ecofone; a promoção da reciclagem em Festivais e Eventos Musicais e Desportivos; o projeto Festas & Romarias; o Serviço de Intervenção Ambiental Customizado, com soluções à medida; a recolha de Óleos Alimentares Usados (OAU); e os Ecocentro Móveis.



O Centro de Triagem e as Plataformas Operacionais são as peças fundamentais para **valorizar e potenciar todo o esforço dos cidadãos** na recolha seletiva.



# Valorização Multimaterial

3/3

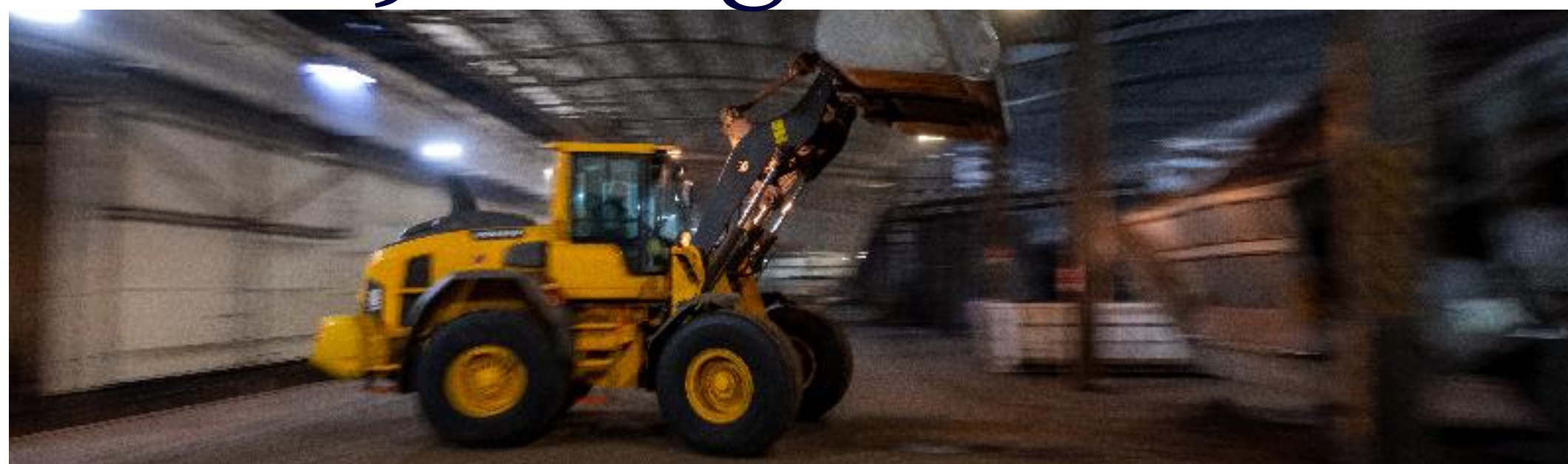
Nestas unidades os materiais sofrem uma separação complementar mais fina, por tipo de material, permitindo o seu encaminhamento para as indústrias respetivas, aumentando a sua valorização e recuperação.

A nossa Visão preconiza a impossibilidade de gerir algo que não se consegue medir, pelo que a capacidade de monitorizar individualmente os clientes e conhecer o seu padrão de produção de resíduos, fornece, não apenas uma melhor compreensão do estado do projeto implementado, mas também representa uma importante ferramenta para apoiar a implementação de novos projetos.

O **DATACENTER LIPOR** tem como objetivo absorver todo o novo fluxo de informação gerado e suportar o modelo de monitorização da gestão de resíduos nos seus Municípios associados.



# Gestão integrada de resíduos e valorização orgânica



## Implementamos projetos para melhorar a qualidade do composto:

- Recolha Seletiva Porta-a-Porta Residencial e de proximidade com acesso condicionado (resíduos alimentares de habitações);
- Recolha Seletiva Porta-a-Porta Não Residencial (resíduos alimentares de restaurantes e similares);
- Outros circuitos de Recolha Seletiva dedicados (resíduos alimentares de diferentes origens, incluindo mercados e feiras, festas, romarias, eventos, etc.);
- Recolha Seletiva de Resíduos Verdes (porta-a-porta, de proximidade e ecocentros);
- Recolha Seletiva de Resíduos Verdes de Cemitério.



© 2023 LIPOR

Rececionámos

# 51.909t

Resíduos para valorização orgânica  
+ 3,1% relativamente a 2021

Relatório Integrado 2022 da LIPOR

# Valorização Orgânica

1/4

A Central de Valorização Orgânica é a base de todo o projeto de Valorização Orgânica, com uma capacidade de valorização de cerca de 60 mil toneladas/ano de biorresíduos (resíduos alimentares e resíduos verdes) provenientes de recolha seletiva. A Central utiliza um processo de compostagem em túnel, produzindo perto de 15 mil toneladas/ano de corretivo orgânico de alta qualidade, o **NUTRIMAIS**.

Uma das características mais relevantes desta Central é a seleção criteriosa dos **biorresíduos** aceites no processo de compostagem, influenciando a qualidade do composto produzido.

Assim, os biorresíduos valorizados na Central são provenientes de diversos circuitos de recolha seletiva, nomeadamente: a Recolha Seletiva Porta-a-Porta Residencial (resíduos alimentares de habitações), de proximidade com contentores de acesso condicionada; a Recolha Seletiva Porta-a-Porta Não Residencial (resíduos alimentares de restaurantes e similares); outros circuitos de Recolha Seletiva dedicados (resíduos alimentares de diferentes origens, incluindo mercados e feiras, empresas agroalimentares, festas e romarias, eventos, etc.); a Recolha Seletiva de Resíduos Verdes (porta-a-porta, de proximidade e ecocentros); e a Recolha Seletiva de Resíduos Verdes de Cemitério.



# Valorização Orgânica

2/4



Unidade de Triagem Automática de Resíduos Verdes

A tecnologia ao serviço da valorização de resíduos.

De forma a reforçar a estratégia Valorização Orgânica, a LIPOR posiciona-se na linha da frente, com a nova unidade da **Unidade de Triagem Automática de Resíduos Verdes** provenientes de Cemitérios.



# Valorização Orgânica

3/4

A valorização dos biorresíduos provenientes de recolhas seletivas permite a produção de um composto orgânico de alta qualidade, comercialmente designado por NUTRIMAIS.



O NUTRIMAIS está disponível em diferentes gamas, nomeadamente na forma pulverulenta e granulada. Dada a qualidade do composto produzido e a ausência de contaminantes, o NUTRIMAIS pode ser utilizado para a agricultura biológica.



# Valorização Orgânica

4/4

A aplicação de composto orgânico no solo traduz-se em benefícios importantes, incluindo a melhoria das características do solo (porosidade e capacidade de retenção de água) atuando como agente de prevenção da degradação do solo, contribuindo para a minimização da erosão, compactação, salinização e desertificação das áreas onde é aplicado.





# Acolhemos, reciclamos e devolvemos à terra o que vem da terra

Corretivo agrícola orgânico  
100% natural que serve para  
manter ou aumentar a  
fertilidade natural do solo.

Resulta da cuidadosa seleção de matérias-primas e do processo de compostagem de resíduos alimentares e verdes, acolhidos na fonte.

Produzimos  
**8.849t**

Composto  
Valores 2022

Evitámos a emissão de

**3.477t**

de CO<sub>2</sub>  
Dados 2021



# Valorização Orgânica

## Novos Produtos

### Universal

Para todo o tipo de plantas, uma fórmula que garante boa drenagem, suprime necessidade de fertilização inicial e melhora a saúde das plantas.

### Hortícolas

Fórmula dedicada à produção de vegetais, com alto teor de matéria orgânica, que garante um bom desenvolvimento das plantas e frutos.

### Aromáticas

Especialmente concebido para o crescimento de sementes, mudas e plantas aromáticas, permitindo uma excelente drenagem, mantendo a humidade correta para o desenvolvimento de plantas.



[www.nutrimais.pt](http://www.nutrimais.pt)



# Sim à valorização energética!

Não ao aterro.

Recebemos o lixo e através de um processo de queima produzimos vapor de água que vai gerar eletricidade numa turbina. Eletricidade que vai abastecer a sua casa.

Ao transformar o lixo em energia permite, diariamente, abastecer uma cidade.

Rececionámos  
**393.752t**

Resíduos para  
valorização energética

- 1,2% relativamente  
a 2021

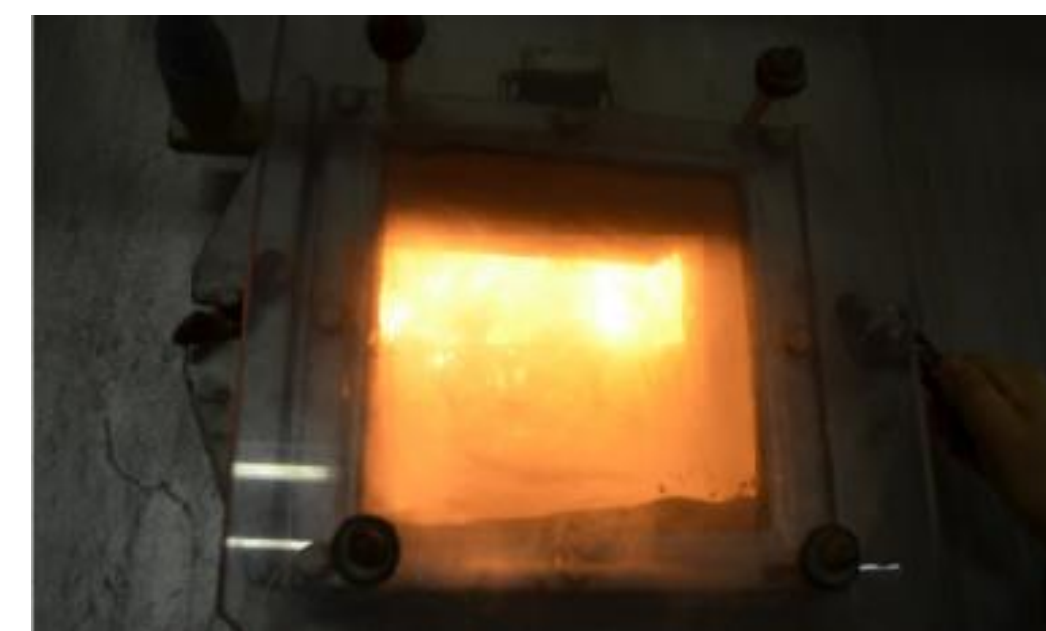
Recebemos  
**-0,8%**

Resíduos para  
confinamento técnico

relativamente  
a 2021

**189.543 MWh**

Eletricidade Produzida



LIPOR II



# Valorização Energética

1/2

Na Central de Valorização Energética, situada na Maia, recebemos o lixo que não pode ser aproveitado por processos de compostagem e reciclagem, e através de um processo de queima controlada produzimos vapor de água que vai gerar eletricidade numa turbina.



# Valorização Energética

2/2

A Central dispõe de duas linhas de tratamento em operação contínua e praticamente automática, permitindo que a Central tenha uma capacidade de tratamento de cerca de 400.000 toneladas de resíduos por ano produzindo cerca de **180.000 MWh de energia elétrica**, dos quais cerca de 90% são injetados na rede pública. Neste processo, as cinzas produzidas ao logo do tratamento de gases são submetidas a um processo de inertização com ligantes hidráulicos, numa unidade dedicada, e têm como destino final a deposição em Aterro.

A gestão de uma unidade como a Central de Valorização Energética requer da nossa parte uma supervisão e verificação permanente do seu desempenho. Dada a especificidade da instalação, os desafios e os níveis de exigência que diariamente se colocam são ainda mais elevados.

Deste modo, a monitorização do funcionamento e dos níveis de emissão da Central, quer no aspeto produtivo, quer no aspeto ambiental, foi desde sempre uma das nossas prioridades, razão pelo qual estabelecemos um Programa de Monitorização Externa (PMExt), desenvolvido por uma equipa de investigadores das Universidades de Aveiro, Lisboa e Porto, que permite avaliar e acompanhar os efeitos do complexo LIPOR II no ambiente circundante, englobando um vasto conjunto de descritores ambientais e também aspetos psicossociais e de saúde pública das populações.



# Dizemos NÃO ao aterro!

O Aterro de apoio à Central de Valorização Energética foi construído de forma a ser seguro para o ambiente e flexível em termos operacionais. Com dois alvéolos, organizados em três zonas, uma para cada tipologia de resíduos, acondiciona os subprodutos da Central, escórias e cinzas, e os resíduos brutos (não tratados) aquando das paragens para manutenção ou em paragens não programadas.

Mas, a pensar nessa renovação e na Prevenção de Resíduos, a LIPOR elimina resíduos na etapa de produção, reduz os resíduos na fonte e ainda reutiliza produtos para poupar.

Tudo fazemos para que menos e menos lixo acabe em aterros. Para que mais e mais a natureza prevaleça.



03

Prevenimos,  
transformamos e  
regeneramos  
Faz parte de nós



# Reduzir, Reparar, Reutilizar, Dar!

Faça parte deste ciclo!

15 173,82t

de resíduos  
evitados

€725 461

de custo evitado com o  
tratamento de resíduos

3 255,77t

Emissões de CO<sub>2</sub>eq  
Evitadas

€24 103,65

em Emissões de CO<sub>2</sub>eq  
Evitadas



Os resultados apresentados dizem respeito à execução dos Projetos e Iniciativas de prevenção da LIPOR e em Parceria





# Estratégia de Prevenção

1/4

A LIPOR preconiza a gestão do resíduo na ótica do recurso, tendo desenvolvido um modelo circular de gestão no qual a **Prevenção**, em total alinhamento com as diretrizes europeias e nacionais na matéria, é a opção prioritária.

O [Plano de Prevenção da LIPOR](#), corporiza esta orientação estratégica da Organização e continua a privilegiar duas grandes áreas: a Circularidade dos Biorresíduos e a Reutilização e Recuperação de Materiais.

O Plano traduz o compromisso da LIPOR na redução da produção de resíduos (quantidade e perigosidade) e dos respetivos impactes no Ambiente e na Saúde.



# Estratégia de Prevenção

2/4

## Circularidade dos Biorresíduos

Promoção do tratamento local de biorresíduos, através da **compostagem caseira e comunitária**.

Promoção da Redução do Desperdício Alimentar e de uma alimentação sustentável. Com projetos como o **Embrulha**, e o **Dose Certa**.

Promoção de Boas Práticas de gestão e manutenção dos espaços verdes com impacto na **preservação do solo e respetivo ecossistema**.

Promoção das circularidade ao longo da cadeia de valor do sistema alimentar. Presente no projeto **Cityloops**.



# Estratégia de Prevenção

3/4

## Reutilização e Recuperação de Materiais

Promoção de Práticas de Redução e Reutilização de Resíduos, como por exemplo o projeto [UpCycling LIPOR](#).

Promoção de Práticas de Redução e Reutilização de Têxteis e REEE. Presente em projetos como o [CREW](#) e [ESTRAEE](#).

Promoção de Boas de Práticas de [Compras Públicas Sustentáveis](#).



# Estratégia de Prevenção

4/4

## Outras áreas de atuação

Promoção de Ações de Sensibilização, Educação e Formação junto da Comunidade. Através das iniciativas desenvolvidas pelo LIPOR **Geração+** e **Semana Europeia da Prevenção de Resíduos**.

Formação e capacitação da comunidade para a adoção de boas práticas de redução e reutilização de resíduos.

Medição do impacto das ações de redução e reutilização.

Melhorar os processos numa ótica de circularidade e redução do uso de recursos.



04

# O nosso lado B

## Biodiversidade



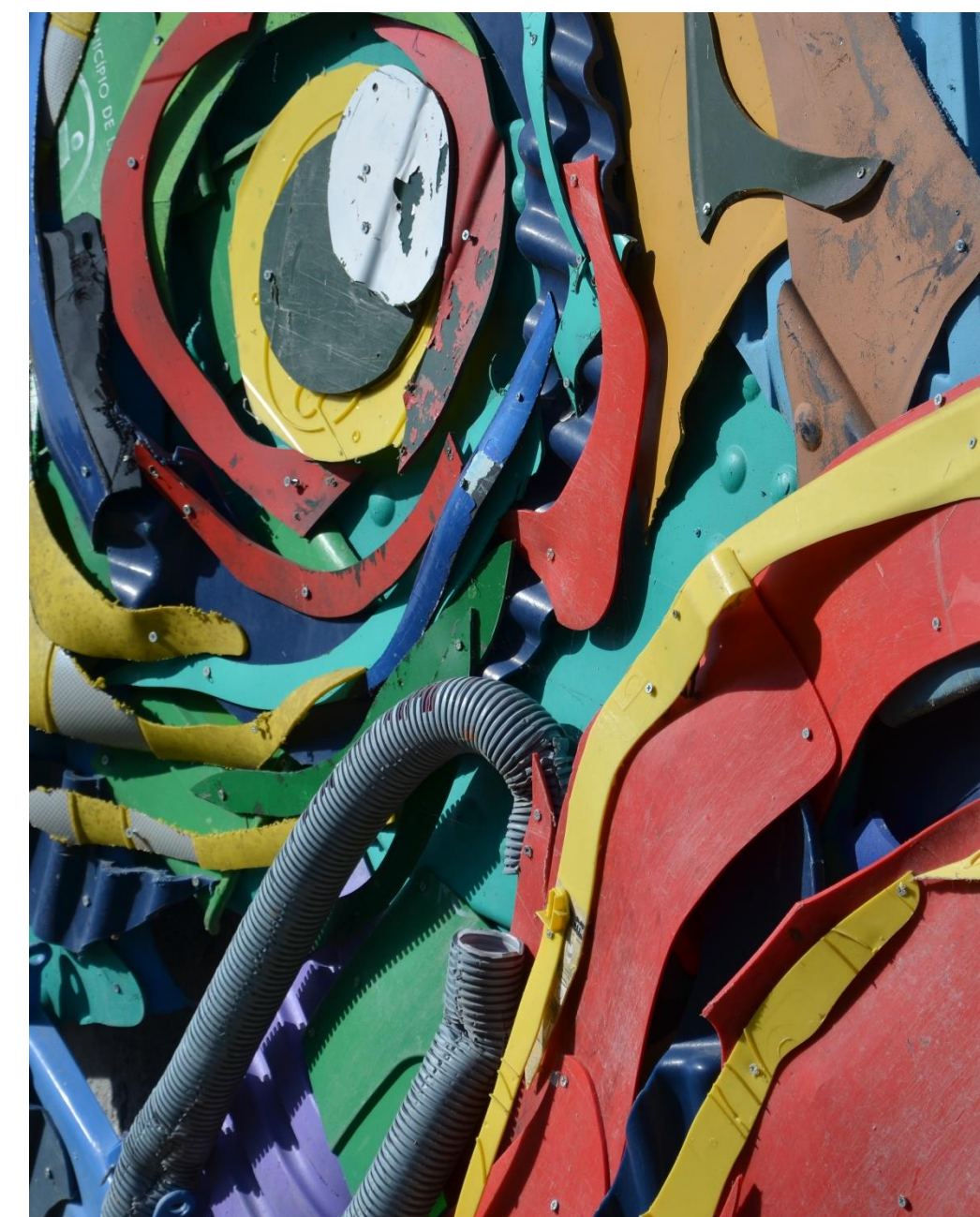
# A BIODIVERSIDADE

## O nosso lado B

Para a LIPOR é fundamental mudar de paradigma e criar novas tendências de gestão. Trabalhamos para que essas tendências se suportem numa cultura sinérgica, face à biodiversidade e aos serviços ecossistémicos por ela prestados.

Pretendemos conhecer o impacto das nossas atividades sobre a biodiversidade e desenvolver estratégias de minimização e/ou ações com vista à compensação desses mesmos impactos traduzindo-se em ganhos para a biodiversidade.

Neste momento estamos a desenvolver quatro projetos estratégicos: **Requalificação dos Espaços LIPOR**, a **Valorização do rio Tinto**, a **Qualificação Ambiental e Paisagística do Parque Aventura & Trilho Ecológico**, **Life Serras do Porto** e o **Programa Metro Quadrado**.



# O nosso lado B

## Biodiversidade



Projeto de Qualificação Ambiental e Paisagística do Parque Aventura



Projeto Espaços Verdes Biodiversos



Plano de Gestão da Biodiversidade e Serviços de Ecossistemas



Programa Metro Quadrado



Projeto de Valorização do rio Tinto



# A nossa ação pelo ambiente



Biodiversidade



Educação Ambiental



Resíduo como Recurso





# Alterações climáticas

Redução de GEE em 2030

**-30%**

Atingimos -30,7% em 2022



## Menos Resíduos

Apostamos na gestão eficiente dos Recursos, privilegiando um modelo circular de Negócios;

## Menos Carbono

Potenciamos o binómio Carbono – Energia, convergindo para a descarbonização e a transição energética;

## Mais Clima

Fomentamos o nosso compromisso com a adaptação às alterações climáticas;

## Mais Biodiversidade

Incrementamos a promoção da biodiversidade no nosso contexto de atividade.



05

# Educação e Formação Ambiental

Promovemos uma geração mais amiga do ambiente



# Educação e Formação Ambiental

1/6



Com o objetivo de promover o compromisso dos cidadãos com boas práticas ambientais, facilitando a aquisição de competências promotoras de maior intervenção cívica, capazes de alimentar o crescimento e a consolidação de processos ambientalmente responsáveis e sustentáveis.



# Educação e Formação Ambiental

2/6

## Academia LIPOR

A Academia LIPOR visa desenvolver e aperfeiçoar competências através da formação e qualificação de pessoas, utilizando métodos e equipamentos pedagógicos avançados.

A oferta formativa da Academia estende-se a distintas áreas do conhecimento, integrando, deste modo, cursos ou ações de formação especificamente desenhados para corresponderem às necessidades de mercado.

A formação da Academia LIPOR encontra-se certificada pela DGERT - Direção Geral do Emprego e das Relações de Trabalho e pela Fundação CEFA - Fundação para os Estudos e Formação Autárquica. A LIPOR é, também, entidade promotora acreditada pela Ordem dos Engenheiros.



# Educação e Formação Ambiental

3/6

## Visitas

Numa perspetiva de abertura e promoção do conhecimento na área da gestão de resíduos, promovemos visitas às nossas instalações, explicando o caminho que os resíduos seguem, desde que chegam às unidades até ao encaminhamento para o destino final mais adequado.

Neste momento temos disponíveis catorze circuitos de visita às diferentes áreas e unidades.



# Educação e Formação Ambiental

4/6

Geração+

O respeito pelo ambiente, obriga-nos à reflexão do comportamento e à adoção de um conjunto de práticas, que quando em conjunto, se traduzem num impacto positivo no meio.

O Projeto Geração+ é um projeto educativo, dirigido a Instituições de Ensino Público e Privado, bem como, a Instituições da Área Social ou a outras Associações e Entidades, sediadas nos nossos Municípios Associados e que pretendam alterar as suas práticas de gestão ambiental.

Promovemos um compromisso dos cidadãos com boas práticas ambientais, facilitando a aquisição de competências promotoras de maior intervenção cívica, tornando-os capazes de alimentar o crescimento e consolidação de processos ambientalmente responsáveis e sustentáveis.



# Criamos soluções à sua medida

5/6

## Serviço de Intervenção Ambiental Customizado

Iniciado em 2019, com o intuito de atuar de uma forma sustentada e focada na otimização e gestão de resíduos urbanos ou equiparados, em entidades Públicas ou Privadas de cariz social, educativo ou empresarial.

- Otimizar a gestão de resíduos em entidades públicas ou privadas de cariz social, educativo ou empresarial
- Promover a adoção de hábitos de entrega seletiva
- Aproximar temáticas ambientais, comportamentais, de cidadania participativa e de responsabilidade social
- Aumentar os quantitativos de recolha seletiva multimaterial



# Academia LIPOR

Formação certificada

**Academia**  
lipor  
Conhecimento Sustentável



Com a ACADEMIA LIPOR aperfeiçoamos competências através da formação e qualificação, utilizando métodos e equipamentos pedagógicos avançados.

Formação Online

Formação Técnica

Formação Avançada

Formação BIO

Soluções à Medida para Empresas

Formação Acreditada para Professores

Organizamos  
**352**  
Cursos  
de Formação

Realizamos  
**2873**  
Horas  
de Formação

Promovemos  
**74**  
Soluções à medida

Sensibilizamos  
**8486**  
Formandos





# Promovemos uma geração mais amiga do ambiente

2013-2022



Participaram  
**331**  
Instituições

Certificámos  
**220**  
Entidades  
"Coração Verde"

Renovámos  
**150**  
Certificações

Aumento médio  
**13%**  
de Reciclagem  
nas Instituições

Desenvolvemos  
**9.071**  
Ações

Envolvemos  
**180.014**  
Participantes



# Casa do Corim

Formamos, envolvemos e partilhamos



Atualmente a Casa do Corim é um espaço multifuncional que tem como objetivo base funcionar como o Hub de Sustentabilidade da LIPOR e polo de disseminação cultural com fruição gratuita do espaço. Todos os meses a LIPOR dinamiza o espaço com um open day. As exposições e workshops de cariz cultural e ambiental enriquecem a Casa e jardins.



# Casa do Corim

Formamos, envolvemos e partilhamos



Casa do Corim

Eixos

## Formar e Conhecer

- Seminários
- Ciclos de Sessões Temáticas
- Formação
- Fóruns
- Innovation Learning

## Envolver e Experienciar

- Workshops
- Feiras e Mercados
- Worklabs
- Literacia e Sensibilização para a Sustentabilidade
- Atividades Culturais e Ambientais
- Exploração da Biodiversidade
- Exposições
- Visitas

## Partilhar

- Auditório
- Sala Magnólia
- Sala Arália
- Sala Camélia



06

# Investigação, Desenvolvimento e Inovação

Não satisfazemos necessidades. Antecipamo-las.



# Investigação, Desenvolvimento e Inovação

1/4

A LIPOR é considerada pela ANI (Agência Nacional de Inovação) como uma Entidade Não Empresarial do Sistema de Investigação e Inovação (ENESII).

A Investigação, Desenvolvimento e Inovação na LIPOR têm como principal objetivo promover e implementar uma Estratégia de Inovação em toda a Organização, tendo desenhado uma política de Inovação baseada em processos transversais.



# Investigação, Desenvolvimento e Inovação

2/4

Pensar de forma criativa, encarar as situações de diferentes perspetivas, encontrar novas e eficazes soluções para diferentes tipos de questões, redesenhar processos, enfrentar novos desafios de forma criativa e mudar os paradigmas são o motor e a motivação da Inovação na LIPOR.

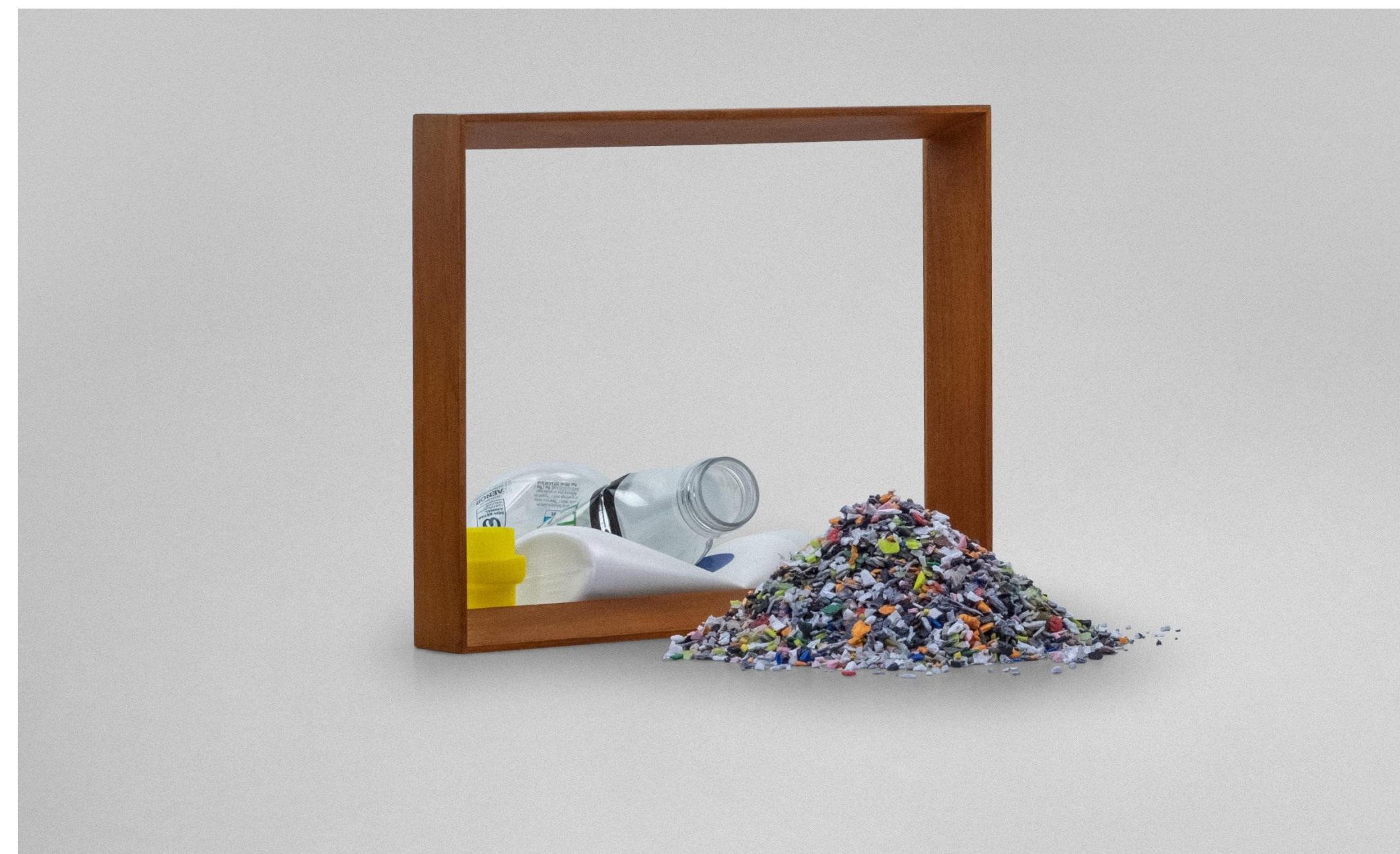
A Inovação é um tema Estratégico para a LIPOR e é através dela que criamos valor. Enquanto pilar estratégico da Organização, a sua implementação assenta em 3 áreas distintas: Gestão da Inovação, Investigação e Desenvolvimento de novos produtos, e Inovação.



# Investigação, Desenvolvimento e Inovação

3/4

Esta estratégia tem como objetivo principal promover uma abordagem circular do negócio e a criação de valor partilhado. Esta perspetiva da LIPOR para a Inovação é de longo prazo, o que permite consolidar a relação com as Partes Interessadas e obter resultados de uma forma mais consistente.



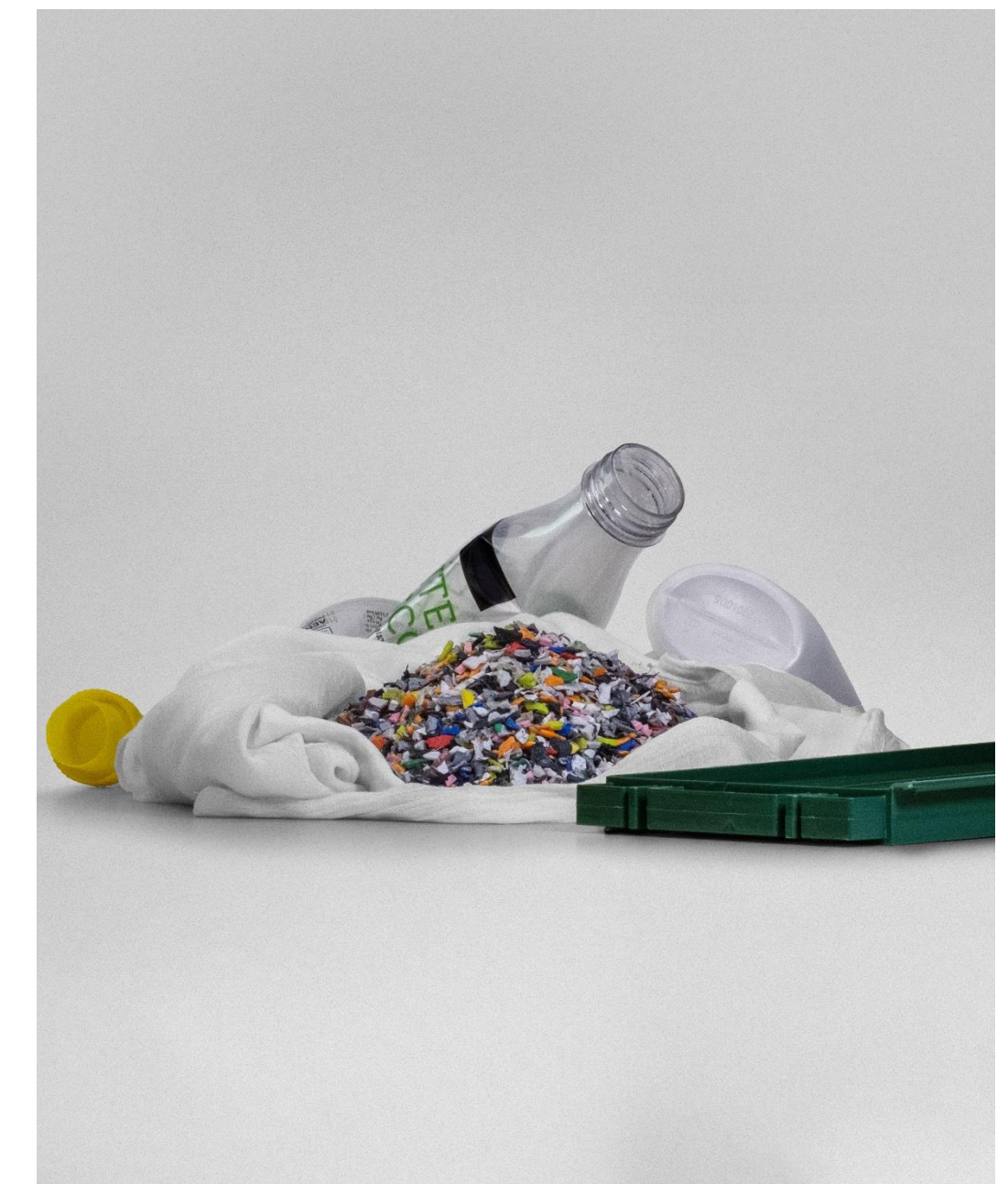
# A Aposta na Internacionalização

4/4

## Novos Produtos

Cientes da nossa responsabilidade na promoção da Economia Circular, a Investigação e Desenvolvimento de novos produtos, segue um processo, que inclui ferramentas sustentáveis, como o Ecodesign.

Estamos focados no desenvolvimento de novos produtos circulares e sustentáveis em 3 áreas prioritárias – valorização de escórias provenientes da central de valorização energética, o desenvolvimento de novos produtos para agricultura e aumento do grau de pureza dos materiais.





# Não satisfazemos necessidades. Antecipamo-las.

Investigação, Desenvolvimento e Inovação

3

Prémios

2022: Estatuto Inovadora COTEC

2020: Red Dot Design  
Award Design Concept - Materials and Surfaces

2018: FAMAE Design

9

Novos Produtos

10+1+1

Marcas+Patente+Desenho

Marcas LIPOR, BinUp; Centro Ambiental Laúndos; Ecoshop;  
Embrulha; Fertor; Horta à Porta; Horta da Formiga; Lipor; Nutrimais;  
Wallie

Patente nº 106819 "Sistema e Processo  
de Depósito e Recolha de Resíduos"

Desenho Técnico BinUp



# Não satisfazemos necessidades. Antecipamo-las.

Investigação, Desenvolvimento e Inovação

85

Protótipos

101

Publicações  
Técnicas/Científicas

680/1000

Innovation Scoring

164

Parcerias

57

Doutorados

48

Candidaturas aprovadas



07

# A Aposta na Internacionalização

Projetamos a LIPOR no mundo



# A Aposta na Internacionalização

1/2

Através de consultoria técnica especializada, a LIPOR concebe e implementa as melhores soluções sustentáveis de gestão de resíduos, adaptadas às necessidades dos seus Clientes internacionais, à dimensão e à cultura dos Países de destino.

A LIPOR oferece soluções personalizadas, à medida, suportadas em processos inovadores e na melhor tecnologia disponível, acrescentando valor pela valorização de recursos, pela responsabilidade social e pela ecoeficiência do desempenho.



# A Aposta na Internacionalização

2/2

A Estratégia de Internacionalização da LIPOR baseia-se na venda através de prestação de serviços (consultoria internacional), aproveitando o know how, o conhecimento e a experiência que a LIPOR e a sua Equipa detêm, fruto da atividade, ao serviço da Comunidade, dos Municípios e demais Stakeholders, na conceção, adoção e implementação de soluções sustentáveis de gestão de resíduos!

O Portfolio de Serviços LIPOR divide-se em 3 grandes áreas: Consultoria Técnica e Estratégica, Sensibilização, Formação.



# Projetamos a Lipor no mundo

Mercados externos

Oferecemos soluções personalizadas através de uma equipa de **48 Consultores LIPOR** ao serviço dos Projetos Internacionais.

Em 2022, estabelecemos relações comerciais com **22 países**.



**5**  
Prestações de Serviço a decorrer em 2022  
(**2** em África, **3** na América Latina)

Apresentamos  
**4**  
Propostas, com  
**2** aprovadas

Submetemos  
**5**  
Manifestações de interesse

Presentes em  
**9**  
Grupos de Trabalho Internacionais

Recebemos  
**16**  
Visitas do Internacional  
(**8** Países)

Participamos em  
**6**  
Missões Empresariais



# Projetamos a Lipor no mundo

## Impacto

Promovemos

1

Caracterização de Resíduos em Trinidad & Tobago

Preparamos

1

Ação de Capacitação para Pescadores da Argentina no âmbito do Projeto de combate ao Lixo Marinho

Participamos na definição de

1

Estratégia de Gestão e Otimização de circuitos e infraestruturas na Costa do Marfim

Lecionamos

1

MBA no Brasil



Fonte: Relatório anual UNI, 2022



08

# Somos pela **Transparência**





# Somos pela Transparência

Informações úteis

## PORTAL LIPOR

Veja como construímos um Mundo Melhor.

## OBSERVATÓRIO LIPOR

Informamos melhor para valorizarmos mais.

## COMUNICADOS DE IMPRENSA

Partilhamos valor.

## FAQ's

Respondemos às suas dúvidas.

## BIBLIOTECA

Somos uma marca com propósito que garante informação.



## GALERIA DE IMAGENS

Damos visibilidade à nossa atividade.

## IMAGEM CORPORATIVA

Comunicamos de forma de forma equilibrada e coerente.



# 09 Glossário

**Biorresíduos:** resíduos biodegradáveis de jardins e parques, os resíduos alimentares e de cozinha das habitações, dos escritórios, dos restaurantes, dos grossistas, das cantinas, das unidades de catering e retalho, e os resíduos similares das unidades de transformação de alimentos.

**Ecocentro móvel:** A LIPOR criou uma solução em parceria com os Municípios Associados, para que estes resíduos não acabem no lixo. Desde janeiro de 2021 tem à sua disposição ecocentros móveis, o que lhe permite reciclar alguns daqueles resíduos que tem em casa e não sabia o que fazer com eles.

**Observatório de Resíduos LIPOR:** portal com informação estatística atualizada e fidedigna sobre gestão e tratamento de resíduos urbanos, fração reciclável e indiferenciada e, ainda, informação sobre emissões de CO<sub>2</sub> evitadas, na área de intervenção da LIPOR.



# 09 Glossário

**Prevenção:** as medidas tomadas antes de uma substância, material ou produto se ter transformado em resíduo, destinadas a reduzir:

- a) A quantidade de resíduos, designadamente através da reutilização de produtos ou do prolongamento do tempo de vida dos produtos;
- b) Os impactos adversos no ambiente e na saúde humana resultantes dos resíduos gerados; ou
- c) O teor de substâncias nocivas presentes nos materiais e nos produtos.

**Recolha:** a coleta de resíduos, incluindo a triagem e o armazenamento preliminares dos resíduos para fins de transporte para uma instalação de tratamento de resíduos.

**Recolha seletiva:** a recolha efetuada mantendo o fluxo de resíduos separado por tipo e natureza por forma a facilitar o tratamento específico.



# 09 Glossário

**Resíduos alimentares:** todos os géneros alimentícios ou alimentos (substâncias ou produtos, transformados, parcialmente transformados ou não transformados), destinados a ingestão pelo ser humano ou, com razoáveis probabilidades de o ser, e que se tornaram resíduos. Todos os géneros alimentícios na aceção do artigo 2.º do Regulamento (CE) n.º 178/2002 do Parlamento Europeu e do Conselho (\*) que se tornaram resíduos.

**Resíduos urbanos:**

- a) Resíduos de recolha indiferenciada e resíduos de recolha seletiva das habitações, incluindo papel e cartão, vidro, metais, plásticos, biorresíduos, madeira, têxteis, embalagens, resíduos de equipamentos elétricos e eletrónicos, resíduos de pilhas e de acumuladores, bem como resíduos volumosos, incluindo colchões e mobiliário;
- b) Resíduos de recolha indiferenciada e resíduos de recolha seletiva de outras origens, caso sejam semelhantes aos resíduos das habitações em termos de natureza e composição;

Os resíduos urbanos não incluem os resíduos da produção, da agricultura, da silvicultura, das pescas, de fossas sépticas ou redes de saneamento e tratamento, incluindo as lamas de depuração, os veículos em fim de vida nem os resíduos de construção e demolição.

A presente definição aplica-se sem prejuízo da repartição de responsabilidades pela gestão de resíduos entre intervenientes públicos e privados.

**Resíduos Verdes:** os resíduos de composição vegetal provenientes de jardins, parques, florestas ou similares.



# 10 Contactos

Divisão de Comunicação e Marca

Sónia Pereira  
sonia.pereira@LIPOR.pt | 939 770 271

Fátima Nogueira  
fatima.nogueira@LIPOR.pt | 910 738 139

[www.LIPOR.pt](http://www.LIPOR.pt)

Pode aceder ao nosso dossier de imprensa na nossa página da internet em:  
<https://www.LIPOR.pt/pt/media/dossier-de-imprensa/>





[www.LIPOR.pt](http://www.LIPOR.pt)