

Consumidor

DELEGAÇÃO REGIONAL DO NORTE

A companhia aérea cancelou o seu voo na sequência de uma greve?

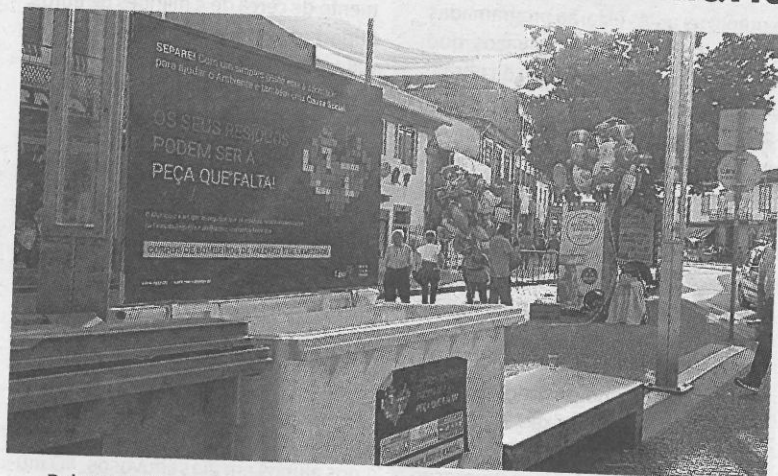
Na eventualidade de ver o seu voo cancelado na sequência de uma greve, há certos direitos que lhe são garantidos, ainda que a companhia aérea não seja obrigada a indemnizar, por se tratar de uma circunstância extraordinária. Contudo, caso a companhia aérea efetue a venda bilhetes após o anúncio do pré-aviso de greve e os cancele depois, a situação poderá ser diferente. Relativamente à sua viagem, poderá optar pelo reencaminhamento para o primeiro voo disponível, alterar as datas dos seus voos, ou ainda solicitar o reembolso do valor dos bilhetes. Ao informar os passageiros do cancelamento, a companhia aérea deve prestar todos os esclarecimentos sobre eventuais transportes alternativos e sobre os seus direitos de assistência e compensação.

Caso seja necessário, a companhia aérea é obrigada a prestar-lhe assistência, garantindo o alojamento e transporte, refeições, bebidas, e chamadas telefónicas.

Poderá encontrar informações mais detalhadas sobre os seus direitos de passageiro ou sobre os seus direitos quando viaja, nos transportes

AMBIENTE | No 1º semestre de 2018

Lipor recolheu mais de 15 toneladas de resíduos recicláveis em Festas e Romarias



Pelo terceiro ano consecutivo, a Lipor e os oito municípios associados estão a promover a recolha seletiva em festas, romarias e similares. No 1º semestre deste ano, já foram recolhidas mais de 15 toneladas de resíduos recicláveis, que revertem a favor da beneficiação de causas sociais.

CAMPANHA | "You Can Leave"

APAV e Josefinas juntas contra a violência doméstica

O processo é simples. Nas festas e romarias-alvo são disponibilizados contentores identificados para os diferentes materiais e distribuídos sacos aos comerciantes para a separação de resíduos, sendo estes, alvo de sensibilização presencial: estão presentes equipas operacionais com vista ao in-

cremento da separação dos materiais recicláveis produzidos no local e é efetuada a pesagem de todos os resíduos recicláveis recolhidos.

O processo tem associada uma campanha de comunicação com o mote "Os seus resíduos podem ser a peça que falta!".

No primeiro semestre de 2018, um total de 14 festas e romarias foi alvo de implementação deste processo de gestão de resíduos, o que resultou na sensibilização presencial de 334 comerciantes e na recolha seletiva de 15,4 toneladas de resíduos de papel, cartão, embalagens de plástico e metal e de vidro, representando um incremento de 30% face aos resultados obtidos no período homólogo.

A recolha seletiva em festas e romarias estará em vigor até ao final do próximo mês de outubro.